



### Planierdraupe

#### Motorleistung

Vorwärts: 697 kW / 948 PS @ 2000 U/min  
Rückwärts: 777 kW / 1056 PS @ 2000 U/min

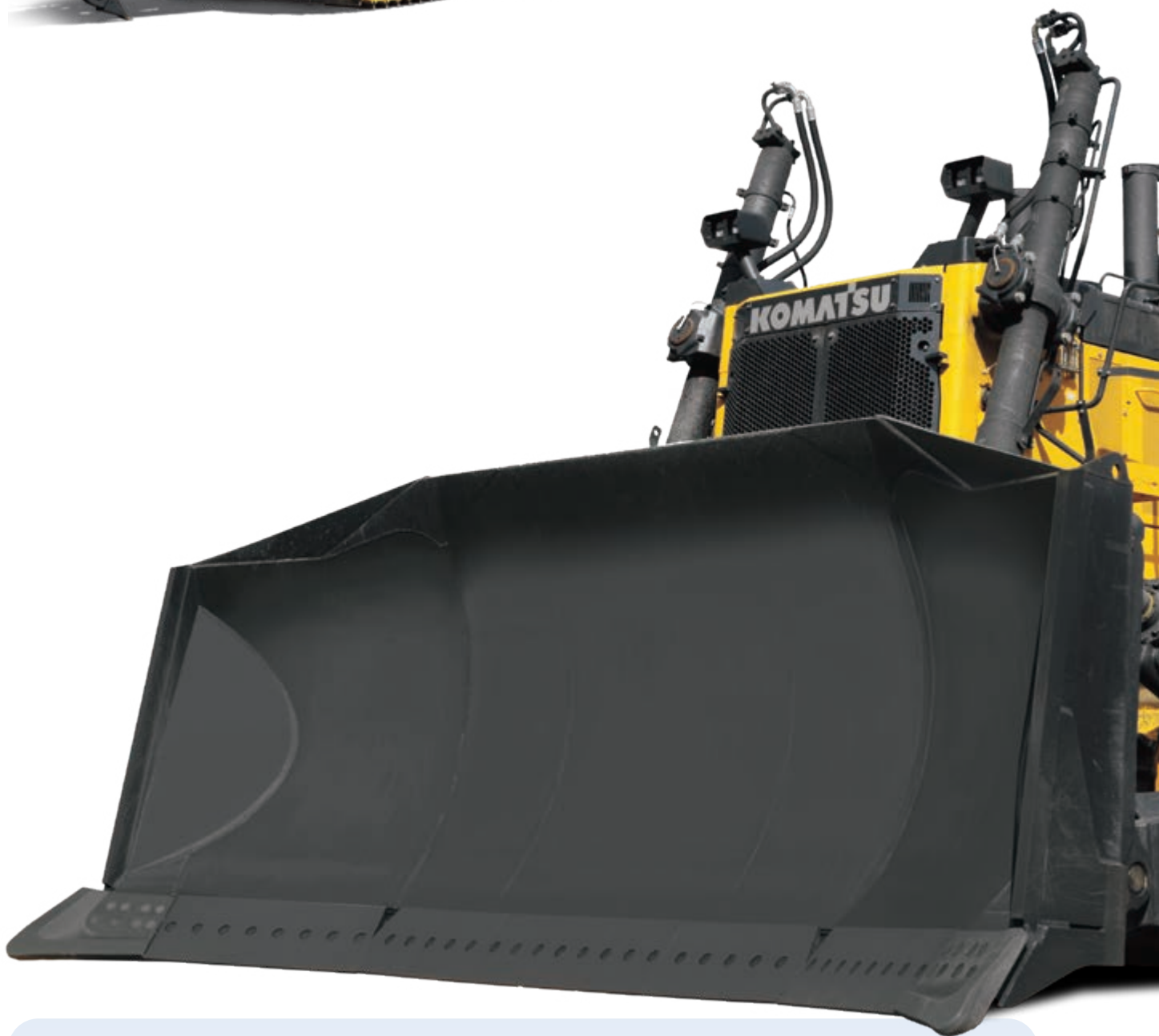
#### Betriebsgewicht

112620 kg

#### Schildvolumen

Semi-U-Schild: 27,2 m<sup>3</sup>  
U-Schild: 34,4 m<sup>3</sup>

## D475A-8



### Motorleistung

Vorwärts: 697 kW / 948 PS @ 2000 U/min  
Rückwärts: 777 kW / 1056 PS @ 2000 U/min

### Betriebsgewicht

112620 kg

### Schildvolumen

Semi-U-Schild: 27,2 m<sup>3</sup>  
U-Schild: 34,4 m<sup>3</sup>

# Herausragende Produktivität, Zuverlässigkeit & Haltbarkeit

## Leistungsstark und umweltfreundlich

- Kraftstoffeffizienter SAA12V140E-7 Hochleistungsmotor von Komatsu
- Gemäß Abgasnorm EU Stufe V
- Automatische Wandlerüberbrückung
- Wählbare Betriebsarten
- Einstellbare Leerlaufabschaltung

## Erstklassiger Fahrerkomfort

- Vielfach verstellbarer, luftgefederter Fahrersitz
- Großes, geräumiges Komfortfahrerhaus mit exzellenter Sicht
- Ausgezeichnete Sicht auf Schild und Heckaufreißer

## Moderne Bedienelemente

- Hochauflösender LCD-Farbmonitor
- Vorwählbare Schaltmuster
- Automatische Schnittwinkelverstellung des Schilds und automatisches Anheben des Heckaufreißers

## Zuverlässig & wartungsfreundlich

- Robuster Aufbau
- Modularer Antriebsstrang
- Zentrale Wartungspunkte
- Umkehrbarer Kühlerlüfter

## Sicherheit

- Rückfahrkamera
- Zusätzlicher Motor-Ausschalter in der Kabine
- Notausschalter in der Kabine und am Heck
- Sitzbelegungserkennung
- Sicherheitsgurt mit Kontrollanzeige
- Hydraulisch betätigte Zugangsleiter (optional)

## Komtrax Plus

- Mehr Betriebsdaten und höhere Kraftstoffersparnis



Das Wartungsprogramm  
für Komatsu-Kunden



### 12% mehr Leistung beim Reversieren

Ein durchzugstarker und kraftstoffeffizienter Motor gemäß EU Stufe V verleiht der D475A-8 eine herausragende Leistung beim Planieren und Einsätzen mit Heckaufreißer. Die Motorleistung beim Reversieren wurde um das 1,12fache erhöht und die Planiergeschwindigkeit bergab wurde ebenfalls gesteigert. Verkürzte Spielzeiten sorgen für eine enorm gesteigerte Produktivität.

### Vorwählbare Schaltmuster

Die vorwählbaren Fahrgeschwindigkeiten sind Bestandteil der Standardausrüstung der Maschine, reduzieren die Schaltvorgänge und sorgen für eine bequeme Steuerung der Maschine. Über den UP/DOWN-Schalter am Fahrsteuerjoystick wählt der Fahrer eine Kombination aus Vorwärts- und Rückwärtsgeschwindigkeit. Zum korrekten Gangwechsel ist dann lediglich noch die Wahl der Fahrtrichtung nötig.

### Automatikgetriebe

Das zur Standardausrüstung gehörende hocheffiziente Getriebe der D475A-8 schaltet automatisch in den passenden Gang. Die integrierten, voreingestellten Fahrgeschwindigkeiten reduzieren Einsatzzeiten und erleichtern dem Fahrer die Arbeit. Dank des von Komatsu entwickelten, elektronisch gesteuerten Modulationsventils (ECMV) werden Gangwechsel sanft und zum optimalen Schaltzeitpunkt durchgeführt. So wird bei jedem Einsatz die maximale Antriebskraft übertragen.

### Wählbare Betriebsarten

Dem Fahrer stehen die Betriebsarten „Power“ (für maximale Leistung) oder „Economy“ (für kraftstoffsparende Einsätze) zur Verfügung. Zusätzlich hat er die Wahl zwischen Automatikgetriebe oder manuellem Gangwechsel und kann so die optimale Maschineneinstellung für den aktuellen Einsatz wählen.

### Automatische Wandlerüberbrückung

Das Automatikgetriebe und die automatische Wandlerüberbrückung verhindern unnötige Leistungsverluste und reduzieren den Kraftstoffverbrauch um bis zu 10%. Werden im Einsatz höhere Drehmomente benötigt, schaltet die elektronische Steuerung des Antriebsstrangs den Drehmomentwandler zu. Wird nur ein geringes Drehmoment benötigt, wirkt die gesamte Motorleistung direkt auf das Getriebe.

### Automatische „Shift-Down“-Funktion

Die Steuerung überwacht Motordrehzahl, Gang und Fahrgeschwindigkeit. Wenn unter Last die Fahrgeschwindigkeit sinkt, schaltet die Steuerung für optimale Kraftstoffeffizienz und maximale Schubkraft automatisch in die jeweils passende Gangstufe herunter. Der Fahrer muss nicht mehr selber schalten, die Produktivität wird gesteigert. Die „Shift-Down“-Funktion lässt sich manuell abschalten.

## Leistungsstark und umweltfreundlich

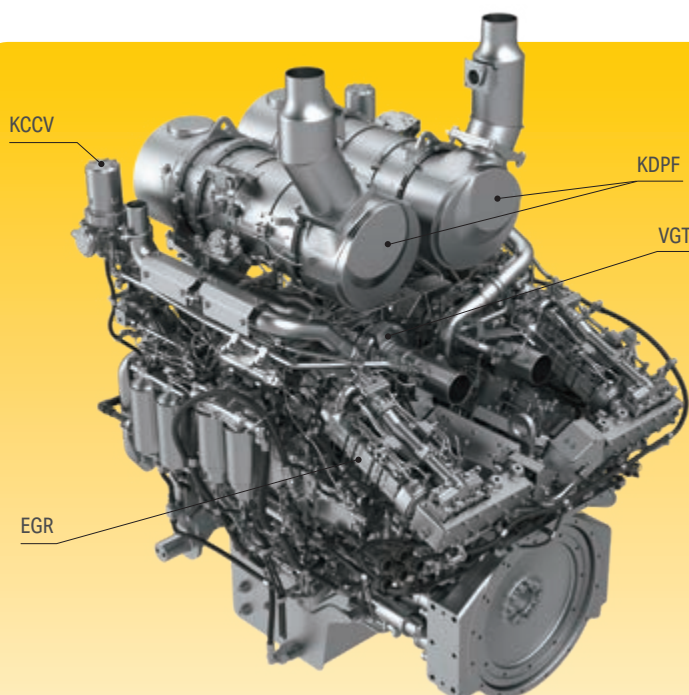
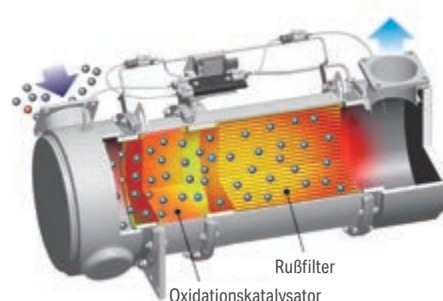
### Heavy-Duty-Abgasnachbehandlung

Der Komatsu Dieselpartikelfilter (KDPF) filtert mehr als 90% der Rußpartikel aus den Abgasen. Ein spezieller Oxidationskatalysator und die zusätzliche Kraftstoffeinspritzung in den Abgasstrom bauen die angesammelten Rußpartikel im KDPF mittels aktiver oder passiver Regeneration ab. Dieser Vorgang beeinträchtigt nicht den normalen Betrieb der Maschine und erfordert keinen Handlungsbedarf durch den Fahrer.



### Einstellbare Leerlaufabschaltung

Um unnötigen Kraftstoffverbrauch, Abgase und Betriebskosten zu reduzieren, schaltet die automatische Leerlaufabschaltung von Komatsu den Motor nach einer voreingestellten Zeitspanne ab. Diese Leerlaufdauer kann auf einen Wert von 5 bis 60 Minuten eingestellt werden. Die im Fahrerhaus auf dem Monitorsystem dargestellte Eco-Anzeige und die Eco-Hinweise unterstützen den Fahrer dabei, die Maschine noch kraftstoffeffizienter zu betreiben.



### High-Pressure Common Rail (HPCR)

Die Computersteuerung der mehrstufigen Hochdruck-Common-Rail-Kraftstoffeinspritzung sorgt dafür, dass jederzeit nur exakt die benötigte Menge verdichteter Kraftstoff in die Verbrennungskammer gelangt. So wird garantiert, dass der Kraftstoff vollständig verbrennt und saubere Abgase ausgestoßen werden.

### Abgasrückführung (AGR)

Die gekühlte Abgasrückführung ist eine marktübliche Komponente der Komatsu-Motoren. Die verbesserte Leistung des AGR-Systems reduziert NOx-Emissionen auf ein Minimum und sorgt gleichzeitig für eine gesteigerte Motorleistung.

### Komatsu Kurbelgehäuseentlüftung (KCCV)

Die Abgase des Kurbelgehäuses (sog. Durchblasgase) werden durch den CCV-Filter geleitet. Der aus den Abgasen gefilterte Ölnebel gelangt zurück ins Kurbelgehäuse. Die gefilterten Gase werden der Verbrennung zugeführt.

### Turbolader mit variabler Geometrie (VGT)

Der VGT sorgt in jedem Drehzahlbereich und unter jeder Last für den optimalen Luftstrom zur Verbrennungskammer. Das Resultat sind saubere Abgase und eine gesteigerte Kraftstoffeffizienz bei gleichbleibend hoher Leistung.

## Optimierte Arbeitsausrüstung

### Komatsu-Schilde

Bei Komatsu kommen Schilde mit verwindungssteifem Hohlkammerprofil zum Einsatz, die für eine optimale Feinsteuerbarkeit maximale Haltbarkeit mit geringem Eigengewicht verbinden. Hochfeste Stähle an der Schildfront und an den Seiten bieten eine lange Lebensdauer. Die Bauformen der Schilde sichern ein ausgezeichnetes Eindringverhalten, kombiniert mit einem exzellenten Abrollverhalten des Materials und tragen somit auch zur Kraftstoffersparnis bei.

### Semi-U-Schild

Der Komatsu Semi-U-Schild wurde für schwerste Einsätze entwickelt. Seine Form sichert ein ausgezeichnetes Materialhaltevermögen, minimiert Kettenschlupf und steigert die Produktivität. Die seitlichen Flügel verhindern Materialverlust und erhöhen die Planierleistung.

### U-Schild

Der U-Schild wurde speziell zum Bewegen von großen Materialmengen bei minimalem Materialverlust entworfen. Die großvolumige Bauform des Schildes sichert exzellentes Abrollverhalten des Materials und ist die perfekte Ergänzung der Maschine.

### Komatsu-Heckaufreißer

Das patentierte Konzept der Komatsu-Heckaufreißer, bei dem alle Zylinder mit der Reißzahnaufhängung verbunden sind, ermöglicht maximale Eindring- und Reißkräfte. Der

Einstechwinkel des Reißzahns und die hohe Reißkraft tragen maßgeblich zur Erhöhung der Produktivität bei. Der Reißzahn bietet hervorragendes Eindringverhalten in verschiedenste Materialien und ist für eine längere Lebensdauer mit speziellen Verschleißteilen ausgestattet.

### Automatische Schnittwinkelverstellung des Schilds und automatisches Anheben des Heckaufreißers

Um dem Fahrer die Arbeit zu erleichtern und die Effizienz zu steigern, steht eine neue Funktion zur automatischen Schnittwinkelverstellung des Schilds zur Verfügung. Diese Funktion kann über einen Taster betätigt werden und bringt den Schild in Schürf- oder Materialabrollposition. Zusätzlich steht dem Fahrer ein neuer ergonomischer Bedienhebel zur Steuerung des Heckaufreißers zur Verfügung. Die integrierte Funktion zum automatischen Anheben des Aufreißers stellt sicher, dass sich der Heckaufreißer beim Rückwärtsfahren in der angehobenen Stellung befindet.

Um maximale Produktivität zu erreichen, kommen bei dieser neuen Generation von Maschinen die hocheffizienten Schilde und Endstücke zum Einsatz.





## Erstklassiger Fahrerkomfort

### Geräuscharmer, komfortabler Arbeitsplatz

Hoher Fahrerkomfort ist die Grundvoraussetzung für sicheres und produktives Arbeiten. Die D475A-8 bietet dem Fahrer einen bequemen und geräuscharmen Arbeitsplatz, der ihm vollste Konzentration auf den Einsatz ermöglicht. Das Hexagonaldesign des neu entwickelten Fahrerhauses mit den getönten Scheiben bietet eine exzellente Sicht nach allen Seiten. Die Hochleistungsklimatisierung erhöht den Kabineninnendruck und verhindert so, dass Staub von außen eindringen kann. Eine hochwertige, schalldämmende Innenverkleidung minimiert den Geräuschpegel in der Kabine.

### Ausgezeichnete Sicht auf Schild und Heckaufreißer

Das überarbeitete ROPS/FOPS-Fahrerhaus und die optimierte Position des Fahrersitzes bieten beste Sicht auf den Schild und ermöglichen einfache, sichere und schnelle Planiereinsätze. Durch die neue Ausführung des Heckaufreißerarms wurde die Sicht auf den Reißzahn enorm verbessert. Der Fahrer kann die Vorderkante des Reißzahns jetzt noch präziser positionieren und das Aufreißen von hartem Felsboden wird zum Kinderspiel.







Der Sitz ist um 12° zur Seite gedreht um maximalen Fahrerkomfort beim Planieren und Aufreißen zu bieten.

### Verstellbarer, gefederter Fahrersitz mit einstellbarer Lenkkonsole

Ein bequemer, verstellbarer und gefederter Heavy-Duty-Fahrersitz mit Belüftung und Sitzheizung erhöht zusätzlich Fahrerkomfort und -sicherheit. Die Position der Lenkkonsolen kann unabhängig nach vorn, hinten und in der Höhe verstellt werden, sodass jeder Fahrer die individuell passende Einstellung vornehmen kann. Die elektronische Höhenverstellung für die Lenkkonsole gehört zur Standardausrüstung.



Belüftung & Sitzheizung

## Moderne Bedienelemente



### Monitorsystem mit großem TFT-Farbdisplay

Das benutzerfreundliche Monitorsystem mit großem Farbdisplay erleichtert die sichere und präzise Bedienung der gesamten Maschine. Auf dem Monitor werden zahlreiche Informationen zur kontinuierlichen Steigerung von Produktivität und Kraftstoffeffizienz dargestellt. Das mehrsprachige Monitorsystem bietet einen umfassenden Überblick über alle wichtigen Maschinendaten und eine einfache, intuitive Bedienung erleichtert dem Fahrer den Zugriff auf eine Vielzahl von Funktionen und Betriebsparametern.

### FCCS-System (Finger Command Control System) (optional)

Ein feststehender Fahrsteuerhebel erleichtert dem Fahrer die Arbeit. Per Daumensteuerung lassen sich Fahrtrichtung und -geschwindigkeit kontrollieren, während über Steuerpaddel mit den Fingerspitzen gelenkt wird. Der feststehende Hebel bietet dem Fahrer zusätzlichen Halt bei Arbeiten am Hang und auf unebenem Untergrund.

### Einfachste Steuerung

Dank der ergonomischen PCCS-Bedienhebel (Palm Command Control System) kann der Fahrer die Maschine effizient und bequem steuern. Der elektronische Schildjoystick ermöglicht präzise Bewegungen, und um immer mit maximaler Produktivität arbeiten zu können, lässt sich das Ansprechverhalten des Joysticks für jeden Einsatz individuell anpassen.

### Kettenschlupfkontrolle

Durch dieses System wird vermieden, dass der Fahrer beim Reißen die Motordrehzahl kontinuierlich über das Negativ-Gaspedal regulieren muss, da es die Ausgangsleistung des Motors automatisch anpasst. So kann sich der Fahrer voll und ganz auf den Einsatz konzentrieren, ohne sich Sorgen um das Durchdrehen der Ketten machen zu müssen. Weniger Kettenschlupf bedeutet auch gleichzeitig geringere Betriebskosten und gesenkten Kraftstoffverbrauch.



PCCS-Bedienhebel (Palm Command Control System)



FCCS-System (Finger Command Control System) (optional)



Schild-Steuerhebel mit automatischer Schnittwinkelverstellung und neuer Heckaufreißer-Steuerhebel mit Funktion zum automatischen Anheben des Heckaufreißers



Vollintegriertes Rückfahrkamera-system

## Sicherheit

### Sicherer Arbeitsplatz

Die Sicherheitsausrüstung der D475A-8 entspricht allen geltenden Industriestandards und minimiert das Unfallrisiko für Personal in und um die Maschine. Die hochverschleißfesten Trittplatten mit rutschfester Oberfläche und die Kontrollanzeige des Sicherheitsgurts sorgen für anhaltend hohe Sicherheit. Und der akustische Fahralarm verringert zusätzlich das Unfallrisiko auf der Baustelle.



Isolationskasten für Batterie und Startermotor mit Anschluss für Starthilfekabel



### Heavy-Duty-Trittstufen und große Handläufe

Die durchdacht platzierten Handläufe und rutschfesten Trittstufen unterstützen beim sicheren Ein- und Ausstieg.



### Hydraulisch betätigte Zugangsleiter (optional)

Sorgt für sicheren Zugang zur Kabine.



### Motor-Notausschalter

Über diese Schalter kann der Motor ohne Verzögerung ausgeschaltet werden. Ein Schalter befindet sich in der Kabine, der andere rechts am Maschinenheck.



### Einseitige Plattform

Ermöglicht einfaches Erreichen der Wartungspunkte am Maschinenheck und sicheres Nachfüllen und Prüfen der Füllstände von Kraftstoff und Scheibenwischwasser, Reinigung der Kabinenfenster, Wartung des Klimaanlagekondensators, der Kabinenscheinwerfer usw.



## Geringere Betriebskosten

Die Informations- und Kommunikationstechnologie von Komatsu unterstützt Betreiber und Fahrer bei der effizienten Durchführung von Einsätzen und trägt so zur Senkung der Betriebskosten bei. Gleichzeitig wird die Zufriedenheit unserer Kunden und die Wettbewerbsfähigkeit unserer Produkte gesteigert.

## Breitbild-Monitorsystem

Das Breitbild-Monitorsystem überzeugt mit seiner extrem einfachen, intuitiven Bedienung. Es verfügt über eine Oberfläche mit 26 Sprachen und ermöglicht direkten Zugang zu einer Vielzahl an Funktionen und Betriebsinformationen über einfache Multifunktions-taster.

## Eine revolutionäre Benutzerschnittstelle

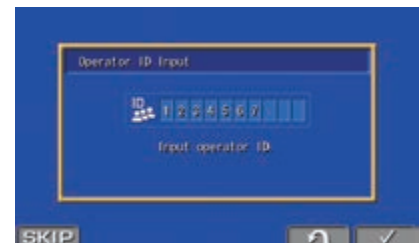
Über die neue weiterentwickelte Benutzerschnittstelle lassen sich wichtige Informationen jetzt noch schneller und einfacher finden. Die Standardanzeige lässt sich unkompliziert an die Bedürfnisse des Fahrers anpassen.



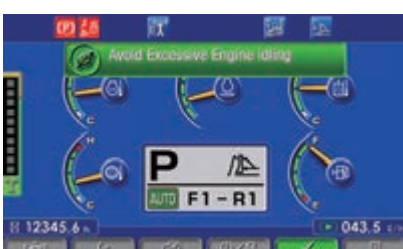
Schnelle Übersicht über die Einsatzberichte



Alle Informationen auf einen Blick



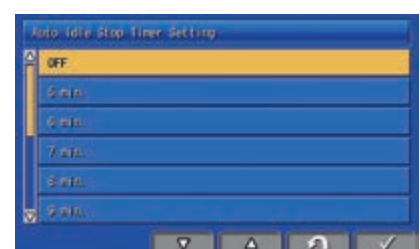
Fahreridentifikation



Eco-Anzeige, Eco-Hinweise und Kraftstoffanzeige



Kraftstoffverbrauchshistorie



Die anpassbare Leerlaufabschaltung schaltet den Motor nach einer einstellbaren Zeitspanne im Leerlauf automatisch ab

# Informations- und Kommunikationstechnologie

## Was

- Komtrax ist das Maschinenerfassungs- und Telematiksystem von Komatsu
- Komtrax gehört zur Standardausrüstung aller Bau- und Gewinnungsmaschinen von Komatsu
- Komtrax erfasst und speichert kontinuierlich Maschinenzustands- und Betriebsdaten
- Informationen zu Kraftstoffverbrauch und Maschinenauslastung sowie eine detaillierte Historie zu Reparaturen und Ersatzteilaustausch

## Wann

- Betriebs- und Leerlaufzeiten der Maschinen werden erfasst und helfen dabei, die Flottenauslastung zu verbessern
- Detaillierte Standortberichte geben Auskunft über Einsatzzeiten und Maschinenbewegungen
- Aktuelle Daten informieren über die letzten Wartungsarbeiten und unterstützen die Planung zukünftiger Wartungseinsätze

## Wo

- Komtrax-Daten können über einen Computer, das Internet oder Smartphone von fast jedem Ort aus abgerufen werden
- Automatische Warnhinweise halten Flottenbetreiber über die aktuellen Maschinenhinweise auf dem Laufenden

## Warum

- Wissen ist Macht – Bewusste Entscheidungen verbessern das Flottenmanagement
- Kenntnisse über Leerlaufzeiten und Kraftstoffverbrauch helfen dabei, die Effizienz der Maschine zu maximieren
- Behalten Sie jederzeit und an jedem Ort die Kontrolle über Ihre Maschinen



## KOMTRAX Plus

### Maschinen-Management-Support

Komtrax Plus ermöglicht eine erweiterte Verwaltung der Maschinenflotte mittels Satellitenkommunikation oder WLAN. Der Maschinenzustand oder die Leistungsdaten können (fast) in Echtzeit ausgewertet werden, ohne dass der Nutzer vor Ort sein muss. Komtrax Plus stellt diese kritischen Daten bereits aufbereitet zur Verfügung und ist dadurch ein effektives Hilfsmittel zur Maximierung der Produktivität und Senkung der Betriebskosten.

## Einfache Wartung

### Komatsu Care

Komatsu Care gehört zur Standardausrüstung Ihrer neuen Maschine von Komatsu. Das Wartungsprogramm beinhaltet die planmäßige Wartung Ihrer Maschine, durchgeführt von Komatsu-geschulten Technikern, unter Verwendung von Komatsu-Originalteilen. Je nach verbautem Motor ist ebenfalls eine verlängerte Gewährleistung für den Komatsu Dieselpartikelfilter (KDPF) enthalten. Weitere Informationen und Vertragsbedingungen erhalten Sie von Ihrem Komatsu-Distributor.



### Ausschwenkbarer Kühlergrill und Umkehrlüfter

Zur Reinigung des Kühlers kann die Laufrichtung des hydraulisch angetriebenen Kühlerlüfters über einen Schalter im Fahrerhaus umgekehrt werden.

### Modularer Antriebsstrang

Alle Bauteile des Antriebsstrangs sind abgedichtet und können ohne Ölverlust getauscht werden. So können Wartungsarbeiten sauberer, schneller und einfacher durchgeführt werden.



### Monitorsystem mit Selbstdiagnosefunktion

Das Multifunktionsmonitorsystem zeigt Betriebsparameter wie Betriebsstunden, Motordrehzahl und Kühlwassertemperatur in Echtzeit an. Jede Abweichung von den normalen Werten wird ebenso wie Öl- und Filterwechselintervalle rechtzeitig angezeigt. Fehlersuche und Wartung werden durch die direkte Abrufmöglichkeit der Daten entscheidend vereinfacht.



Service Center (in optional verfügbarer Bergbauspezifikation enthalten)  
Mit den außen angeordneten Ablassventilen mit Kupplungen und Anschluss für eine Schnellbetankungspumpe wird die Wartung der Füllstände erleichtert, da sie vom Boden aus erreichbar sind und keine zusätzlichen Abdeckungen abgebaut werden müssen.



Entlüfterdosen erleichtern die Überprüfung und Reinigung



Komatsu hat die D475A-8 mit einfach zu erreichenden Wartungspunkten ausgestattet, um Wartung und Überprüfung der Maschine so schnell und einfach wie möglich zu gestalten.

### Robuster Aufbau

Die extrem verwindungssteife Hauptrahmenstruktur erhöht die Haltbarkeit und reduziert Materialbelastungen in kritischen Bereichen. Der Hauptrahmen mit großen Materialquerschnitten und vorgezogener Pendelachse garantiert höchste Zuverlässigkeit. Um Beschädigungen durch Material zu vermeiden, sind alle Hydraulikleitungen gut geschützt verlegt.

### Laufwerk mit niedrigem Schwerpunkt

Das von Komatsu entwickelte Laufwerk ist außerordentlich widerstandsfähig und bietet hervorragende Planiereigenschaften und höchste Maschinenstabilität. Der niedrig liegende Maschinenschwerpunkt ermöglicht sichere und stabile Einsätze auf Steigungen. Zusätzlich reduziert das Laufwerk die Betriebsgeräusche der Planierdrape. Robuste Heavy-Duty-Ketten und große Buchsendurchmesser sowie spezielle Öldichtungen tragen dazu bei, die Lebensdauer des Laufwerks zu verlängern.

### K-Laufrollensystem

Die Laufrollen des K-Laufrollensystems sind zur Verbesserung der Vertikalfahrt auf zwei Stützachsen pendelnd gelagert. Die Auslegung des K-Laufrollensystems mit pendelndem Leitrad und 8 Laufrollen reduziert die Last auf das gesamte Laufwerk, und stellt sicher, dass die Kette unter allen Bodenbedingungen sanft läuft.

## Haltbar und verlässlich



### Neue Schildaufhängung

Diese Struktur verringert die Schildschwingungen und verlängert die Wartungsintervalle der Schildaufhängung.



### Robuster Hauptrahmen

Der Hauptrahmen der D475A-8 hat im Vergleich zur Vorgängermaschine eine um 118% höhere Verwindungssteifigkeit.

## Technische Daten

### Motor

Modell	Komatsu SAA12V140E-7
Typ	wassergekühlter 4-Takt-Motor mit direkter Kraftstoffeinspritzung, Turbolader, Ladeluftkühler und gekühlter Abgasrückführung
Motorleistung	
bei Nenndrehzahl	2000 U/min
SAE J1995	Vorwärts: 697 kW / 948 PS Rückwärts: 777 kW / 1056 PS
ISO 9249 / SAE J1349* (netto)	Vorwärts: 664 kW / 903 PS Rückwärts: 722 kW / 982 PS
Zylinderzahl	12
Bohrung × Hub	140 × 165 mm
Hubraum	30,48 l
Drehzahlregler	mittlerer Bereich, elektronisch
Kühlerlüfter	hydraulisch
Schmiersystem	
Methode	Zwangsschmierung mit Zahnradpumpe
Filter	Hauptstromfilter
Kraftstoff	Diesekraftstoff gemäß EN590 Klasse 2/ Grade D. Paraffinischer Kraftstoff (HVO, GTL, BTL) gemäß EN 15940:2016.
* netto Motorleistung bei max. Geschwindigkeit des Kühlerlüfters	Vorwärts: 641 kW / 872 PS Rückwärts: 722 kW / 982 PS

### Lenksystem

Steuerung	PCCS-Hebel
Betriebsbremsen	nasse Lamellenbremsen über Bremspedal, mittels Federkraft angezogen und hydraulisch gelöst
Kleinsten Wenderadius (mit gegenläufigen Ketten) gemessen an der Kettenspur	4,6 m

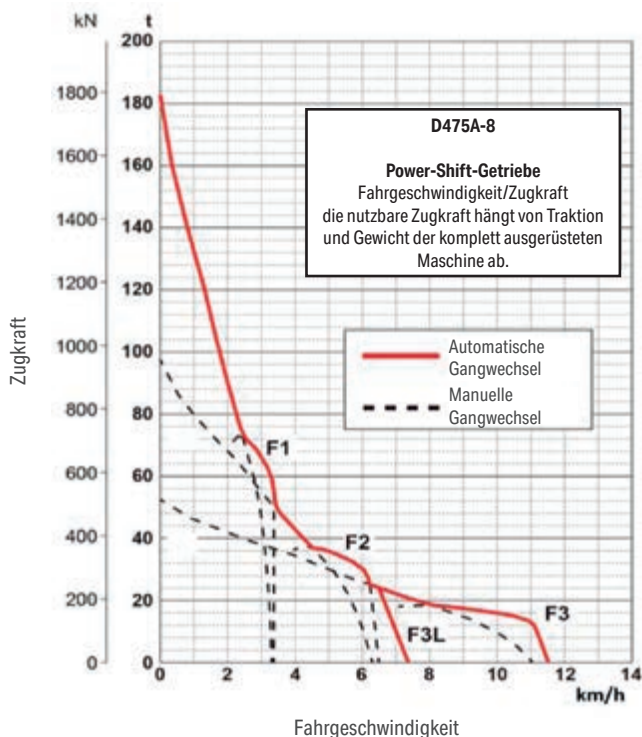
### Max. Fahrgeschwindigkeiten

	Vorwärts	Rückwärts
1. Gang	3,4 km/h	4,4 km/h
2. Gang	6,3 km/h	8,4 km/h
3. Gang L	7,4 km/h	9,0 km/h
3. Gang	11,6 km/h	14,3 km/h

### TORQFLOW-Kraftübertragung

Typ	Komatsu TORQFLOW
Drehmomentwandler	dreiteilig, einstufig, einphasig, wassergekühlt, mit automatischer Wandlerüberbrückung
Getriebe	Planetengeräte, hydraulisch betätigte Mehrscheibenkupplung, zwangsgeschmiert

Eine Fahrstufenverriegelung und ein Neutralstellungsschalter sichern die Maschine vor unbeabsichtigtem Starten



### Laufwerk

Aufhängung	Pendelachse
Laufrollenrahmen	zylindrische, hochzugfeste Stahlkonstruktion
K-Laufrollensystem	die geschmierten Laufrollen sind paarweise pendelnd an einem Federungssystem angebracht
Ketten	abgedichtete, ölgeschmierte Ketten
Anzahl Bodenplatten (je Seite)	41
Steghöhe (Einstegbodenplatten)	105 mm
Bodenplattenbreite (Standard)	710 mm
Aufstandsfläche	64240 cm <sup>2</sup>
Laufrollen (je Seite)	8
Stützrollen (je Seite)	2



### Endantrieb

Typ	doppeltes Planeten- Untersetzungsgetriebe
Turas	segmentierter, geschraubter Turas für einfachen Austausch

### Heckaufreisser

Mehrzahn-Heckaufreißer	
Typ	hydraulisch betätigter Parallelogramm-Aufreißer
Anz. Reißzähne	3
Gewicht (inkl. hydraulischer Steuereinheit)	9720 kg
Balkenlänge	3085 mm
Max. Hubhöhe vom Boden	1195 mm
Max. Schürftiefe	1240 mm
Einzahn-Heckaufreißer	
Typ	hydraulisch betätigter Parallelogramm-Aufreißer mit variablem Einstechwinkel
Anz. Reißzähne	1
Gewicht (inkl. hydraulischer Steuereinheit)	7200 kg
Balkenlänge	1500 mm
Max. Hubhöhe vom Boden	1210 mm
Max. Schürftiefe	1845 mm

### Füllmengen

Kraftstofftank	1920 l
Kühlsystem	265 l
Motoröl	120 l
Drehmomentwandler, Getriebe, Kegelradgetriebe und Lenksystem	210 l
Hydraulik für Planierschild	190 l
Einzahn-Heckaufreißer (Zusatzvolumen)	190 l
Mehrzahn-Heckaufreißer (Zusatzvolumen)	190 l
Endantrieb (je Seite)	75 l

### Umwelt

Motoremissionen	Gemäß Abgasnorm EU Stufe V
Geräuschpegel	
LpA Fahrerohr	76 dB(A) (ISO 6396 dynamischer Test)
Vibrationspegel (EN 12096:1997)	
Hand-Arm-Vibrationen	≤ 2,5 m/s <sup>2</sup> (Unsicherheit K = 0,7 m/s <sup>2</sup> )
Ganzkörper-Vibrationen	≤ 0,5 m/s <sup>2</sup> (Unsicherheit K = 0,2 m/s <sup>2</sup> )
Enthält fluoriertes Treibhausgas HFC-134a (GWP 1430). Gasmenge 0,9 kg, CO <sub>2</sub> -Äquivalent 1,29 t	

### Hydrauliksystem

Typ	CLSS (Closed-centre Load Sensing System) Hydrauliksystem
Alle Steuerventile sind von außen zugänglich beim Hydrauliktank angebracht	
Hauptpumpe	Verstellkolbenpumpe
Max. Fördermenge	541 l/min
Einstellung Überdruckventil	für Anbaugerät 27,5 MPa (280 kg/cm <sup>2</sup> )
Steuerventile	
Schildhub	Heben, Halten, Senken und Schwimmen
Schildneigung	Rechts, Halten, links
Zusatzventil für Heckaufreißer	
Aufreißerhub	Heben, Halten, Senken
Aufreißerneigung	Zunehmen, Halten, Abnehmen
Hubzylinder	doppeltwirkend
Anzahl Zylinder × Durchmesser	
Schildhub	2 × 180 mm
Schildneigung (einfach)	1 × 250 mm
Schildneigung (zweifach)	2 × 250 mm
Aufreißerhub	2 × 225 mm
Aufreißerneigung	2 × 225 mm

### Betriebsgewicht (ca.)

Inklusive Semi-U-Schild, Einzahn-Aufreißer, Kabine, ROPS (ISO 3471), Fahrer, Standardausrüstung, vorgeschriebener Schmiermittelmenge, Kühlmittel und vollem Kraftstofftank

Betriebsgewicht	112620 kg
Bodendruck	1,75 kg/cm <sup>2</sup>
Maschinengewicht	88200 kg
Inklusive vorgeschriebener Schmiermittelmenge, Kühlmittel, vollem Kraftstofftank, Fahrer und Standardausrüstung.	

Verstärkte Bodenplatten	Zusätzliches Gewicht	Aufstandsfläche	Bodendruck*
810 mm	920 kg	73290 cm <sup>2</sup>	1,22 kg/cm <sup>2</sup>
910 mm	1830 kg	82340 cm <sup>2</sup>	1,09 kg/cm <sup>2</sup>

\* Maschine

## Technische Daten

### Schilde

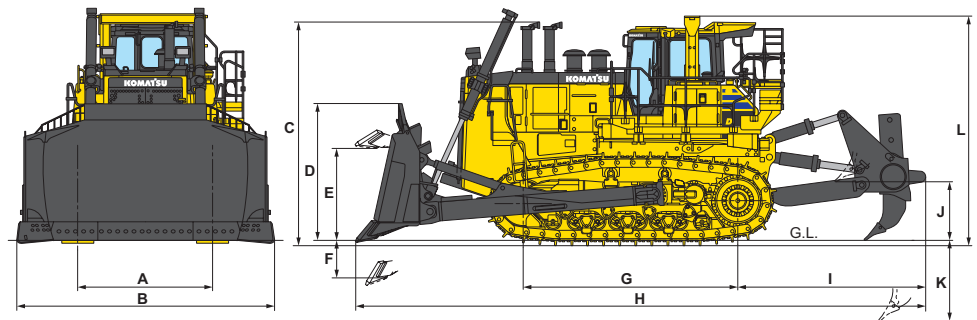
	Länge über alles mit Schild	Schild-volumen	Schild Länge × Höhe	Max. Hubhöhe vom Boden	Max. Einstichtiefe	Max. Tiltweg	Zusätzliches Gewicht
Verstärkter Semi U-Doppelt-Tiltschild	8730 mm	27,2 m <sup>3</sup>	5265 × 2690 mm	1650 mm	900 mm	1145 mm	18300 kg
Verstärkter U-Doppelt-Tiltschild*	9205 mm	34,4 m <sup>3</sup>	6205 × 2610 mm	1650 mm	900 mm	1350 mm	19900 kg

Die Schildkapazität wurde gem. der nach SAE empfohlenen Vorgehensweise J1265 ermittelt.

\* mit Überlaufschutz

### Abmessungen

D475A-8 Semi-U-Schild	
A	2770 mm
B	5430 mm
C	4710 mm
D	2690 mm
E	1650 mm
F	900 mm
G	4525 mm
H	11300 mm
I	3430 mm
J	1210 mm * <sup>1</sup>
K	1845 mm * <sup>2</sup>
L	4795 mm



Semi-U-Schild und Einzahn-Heckaufreißer

\*<sup>1</sup> Max. Hubhöhe vom Boden

\*<sup>2</sup> Max. Einstichtiefe

Bodenfreiheit: 610 mm



# Notizen

---

---

---

---

---

---

---

---

---

---

---

---

---

---

---

---

---

---

---

---

---

---

---

---

---

## D475A-8





## Standard- und Sonderausrüstung

### Motor

Komatsu SAA12V140E-7 Niederemissions-Dieselmotor mit Common-Rail-Direkteinspritzung, Turbolader mit Ladeluftkühlung	●
Gemäß Abgasnorm EU Stufe V	●
Einstellbare, automatische Leerlaufabschaltung	●
Anlasser 2 × 24 V / 7,5 kW	●
Lichtmaschine 24 V / 90 A	●
Batterien 2 × 12 V / 200 Ah	●
Kühlwasserausgleichstank	●
Hydrostatisch betriebener Kühlerventilator mit Umkehrfunktion	●
Zwei Abgasschalldämpfer mit Regenschutzkappe	●
Klappbares Frontgitter	●
Klappbare Lüfterhalterung	●
Anlasser 2 × 24 V / 11 kW	○

### Laufwerk

HD-Einstegbodenplatten (710 mm)	●
Laufrollenrahmen mit acht Rollen	●
Segmentierter Turas	●
Klappbarer Unterbauschutz mit Frontzughaken	●
Hydraulische Kettenspanner	●
Kettenschlupfkontrolle	●
Laufrollenschutz	●
Laufrollenschutz über die gesamte Laufwerkslänge	○
HD-Einstegbodenplatten (810 mm, 910 mm)	○

### Wartung

Zweifach-Trockenluftfilter mit mechanischer Verschmutzungsanzeige und Staubaustragung	●
Elektrische Verschmutzungsanzeige	●
Multifunktionsfarbmonitor, videokompatibel, mit elektronischem Kontrollsystem (EMMS) und Eco-Anzeige	●
Vorbereitung für Schnellbetankungsanlage	●
Komtrax Plus mit Iridium	●
Komatsu Care – Das Wartungsprogramm für Komatsu-Kunden	●
Werkzeugsatz	●
Kaltwetterausrüstung	○

### Hydrauliksystem

Schildhydraulik	●
Hydraulik für Heckaufreißer	●
Einhebel-Schildsteuerung	●

### Fahrerhaus

Gefederter, drehbarer Fahrersitz mit hoher Rückenlehne mit Kopfstütze, beheiz- und belüftbar	●
2-Punkt-Sicherheitsgurt mit Kontrollanzeige	●
Klimaanlage	●
Radio (AM/FM/AUX/Bluetooth)	●
Unterbrechungsfreie Stromversorgung für Drittanbietersysteme	●
Audioanschluss (MP3-Anschluss)	●
2 × 12 V Stromversorgung (120 W)	●
1 × 24 V Stromversorgung	●
Scheibenwischer hinten und vorne	●
Scheibenwischer Türen	●
Rückspiegel in der Kabine	●
Ablagefach	●
Heckscheibenheizung	●
Getränkehalter	●

### Fahrtrieb und Bremsen

Endantrieb-Verschleißschutz	●
Automatische Wandlerüberbrückung	●
TORQFLOW-Getriebe	●
Im Ölbad laufende Lenkkupplungen	●
Negativ-Gaspedal	●
PCCS-Fahrbedienhebel	●
FCCS-System (Finger Command Control System)	○

### Sicherheitsausrüstung

Stahlkabine, entspricht ISO 3449 FOPS Standard, ISO 3471, SAE J1040 und APR88 ROPS Standard	●
Rückfahrkamera	●
Rückfahralarm	●
Signalhorn	●
Batterie Hauptschalter	●
Zusätzlicher Motor-Ausschalter	●
Perforierte Seitenabdeckungen	●
Plattform mit Handläufen und rutschfesten Oberflächen	●
Tankdeckel und Maschinenabdeckungen abschließbar	●
2 Motor-Notausschalter	●
Hydraulisch betätigte Zugangsleiter	●
Feuerlöscher	○
Erste-Hilfe-Satz	○

## Beleuchtung

LED-Beleuchtung	●
4 Scheinwerfer vorne und 2 hinten	●
2 Scheinwerfer vorne	●
1 Scheinwerfer für den Heckaufreißer	●
Inspektionslampe (tragbar)	●
Treppenbeleuchtung	●

## Schilde

Verstärkter Semi-U-Doppelt-Tiltschild 27,2 m <sup>3</sup>	●
Verstärkter U-Doppelt-Tiltschild 34,4 m <sup>3</sup> mit Überlaufschutz	○
Mehrzahn-Heckaufreißer mit variablem Einstechwinkel	○
Einzahn-Heckaufreißer mit variablem Einstechwinkel	○

## Bergbau-Spezifikation (Standard)

Entlüfterdose	●
Zentral angeordnete Prüfpunkte	●
Wartungscenter mit Ablassanschlüssen	●
Fernschmierungsleitungen für Heckaufreißer	●
Isolationskasten für Batterie und Startermotor	●
Motorraumbeleuchtung	●

## Anbaugeräte

Zugmaul	●
Gegengewicht	○

Weitere Ausrüstungen auf Anfrage

- Standardausrüstung
- Sonderausrüstung



Es sind zahlreiche Anbaugeräte für Ihre Maschine erhältlich. Ihr Komatsu-Distributor steht Ihnen bei der Wahl der passenden Sonderausrüstung gerne zur Verfügung.

Angaben unverbindlich, Änderungen vorbehalten. Abbildungen können von der Standardausführung abweichen. Die Standardausrüstung und Sonderausrüstung können regional unterschiedlich ausgeführt sein.

---

Ihr Komatsu-Partner:

**KOMATSU**

[komatsu.eu](https://www.komatsu.eu)

