

# KOMATSU

## PC290LCi-11 PC290NLCi-11



Hydraulikbagger



**Motorleistung**

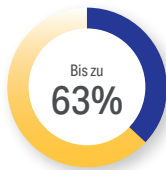
159 kW / 216 PS @ 2050 U/min

**Betriebsgewicht**

PC290LCi-11: 29950 - 30950 kg  
PC290NLCi-11: 28950 - 29950 kg

**Löffelvolumen**

max. 2,02 m<sup>3</sup>



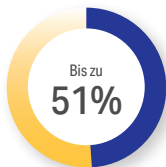
## Zeit sparen

Weniger Absteck-, Abzieh- und Inspektionsarbeiten durch die Nutzung von 3D-Geländedaten und der halbautomatischen Abziehfunktion.



## Kosten senken

Durch weniger Löffel-Ladespiele, Maschinenbewegungen und Nacharbeiten.



## Produktivität steigern

Mit der halbautomatischen intelligenten Maschinensteuerung statt manueller Bedienung.



### Motorleistung

**159 kW / 216 PS @ 2050 U/min**

### Betriebsgewicht

**PC290LCi-11: 29950 - 30950 kg**  
**PC290NLCi-11: 28950 - 29950 kg**

### Löffelvolumen

**max. 2,02 m<sup>3</sup>**



# Transformieren Sie Ihre Baustelle mit fortschrittlicher Automatisierung



## Leistungsstark und umweltfreundlich

- Motor gemäß EU Stufe V
- Integrierte Anbaugerätesteuerung von Komatsu (KIAC) (Option)
- Einstellbare Leerlaufabschaltung
- Komatsu-Technologien zur Steigerung der Kraftstoffeffizienz

## Erstklassiger Fahrerkomfort

- Luftgefederter Bedienplatz
- Geräuscharmes Design
- Breitbild-Monitorssystem

## Intelligente Maschinensteuerung 2.0

- Einsatzerprobte, automatisierte Löffelsteuerung
- Winkelhaltefunktion für den Löffel
- Automatische Schwenklöffelsteuerung
- IMU-Sensor für Schwenklöffel (IMU = inertielle Messeinheit)
- Intelligenter, kompakter Touchscreen
- Ab Werk in die Maschine integriert

## Sicherheit hat Vorrang

- Komatsu SpaceCab™-Fahrerkabine
- KomVision – Kamerasystem für Rundumsicht aus der Vogelperspektive
- Neutralstellungserkennung

## Bewährte Komatsu-Qualität

- Qualitätskomponenten von Komatsu
- Flächendeckendes Händlernetzwerk für effizienten Kundendienst

## Komtrax

- Komatsu Wireless Monitoring System
- 4G-Mobilfunktechnik
- Integrierte Kommunikationsantenne
- Mehr Betriebsdaten und -berichte



Das Wartungsprogramm  
für Komatsu-Kunden



### **Innovativ**

Der PC290LCi/NLCi-11 mit intelligenter Maschinensteuerung 2.0 (iMC 2.0) ermöglicht jetzt noch größere Produktivitätssteigerungen. Neue Funktionen verbessern die ohnehin schon hohe Präzision bei der automatisierten Erstellung eines Planums, erhöhen den Bedienkomfort und verkürzen Zykluszeiten.

### **Intelligent**

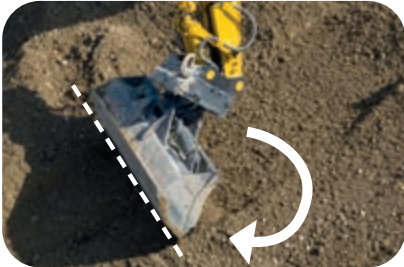
Mit dem PC290LCi/NLCi-11 Hydraulikbagger mit intelligenter Maschinensteuerung von Komatsu kann der Fahrer sich voll und ganz auf die Einsatzeffizienz konzentrieren. Er muss sich keine Gedanken darüber machen, dass der Löffel über das Zielprofil hinaus in das Material eindringen könnte. Die Funktionen von iMC 2.0 sorgen für eine schnellere Durchführung von Einsätzen, mehr Präzision und reduzierte Kosten.

### **Signifikant gesteigerte Einsatzeffizienz**

Komatsu iMC 2.0 macht die Arbeit noch schneller und einfacher. Dank der automatischen Funktionen wird verhindert, dass mehr Material abgetragen wird als geplant. Mit der automatischen Abziehunterstützung und der Schwenklöffelsteuerung hält der PC290LCi/NLCi-11 die gesamte Löffelkante am Boden und erhöht den Schaufelfüllfaktor.

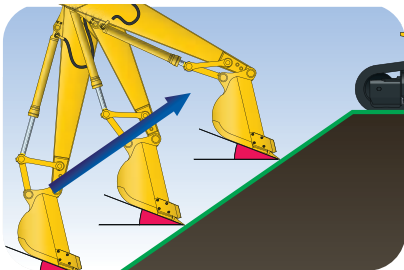


## Intelligent Machine Control 2.0



### Automatische Schwenklöffelsteuerung

Die neue iMC 2.0 Schwenklöffelsteuerung dreht den Löffel automatisch zum Zielprofil und zum Entladen zurück in die Horizontale. Die Erstellung eines Feinplanums geht damit noch einmal schneller und einfacher.



### Winkelhaltefunktion

Der Fahrer wählt den gewünschten Winkel und das System hält automatisch den Löffelwinkel konstant, wenn der Stiel geschlossen wird. Die Bedienung bei Feinarbeiten an Böschungen oder Gräben wird stark vereinfacht.



### Positionsbestimmung der Löffelkante in Echtzeit

Die intelligente Maschinensteuerung basiert auf dem einzigartigen, von Komatsu entwickeltem System, den Hydraulikzylindern mit Hubwegsensoren und der IMU. Sie verhindern, dass der Löffel über das eingestellte Zielprofil hinaus in das Material eindringt. Denn wenn die Löffelkante das Zielprofil erreicht, begrenzt die Steuerung automatisch die Bewegung der Arbeitsausrüstung und stellt mittels Positionsbestimmung der Löffelkante in Echtzeit sicher, dass die Geländeplandaten eingehalten werden.



### Steuerung per Tastendruck

Über die neuen bedienfreundlichen und intuitiven Steuerhebeln kann der Fahrer per Tastendruck am linken Joystick die Offset-Einstellung nach oben oder unten korrigieren und über den rechten Joystick die halbautomatische Betriebsart aktivieren und deaktivieren.



### Intelligente Steuereinheit mit Touchscreen

Der neue 10,4 Zoll Touchscreen zeigt eine präzise Darstellung der Maschine und des Geländeprofils an. Um jederzeit bestmöglich informiert zu sein, kann der Fahrer zwischen verschiedenen geteilten Ansichten wählen.





**Komatsu iMC 2.0**  
macht die Arbeit noch  
einfacher und schneller.



## Intelligent Machine Control 2.0

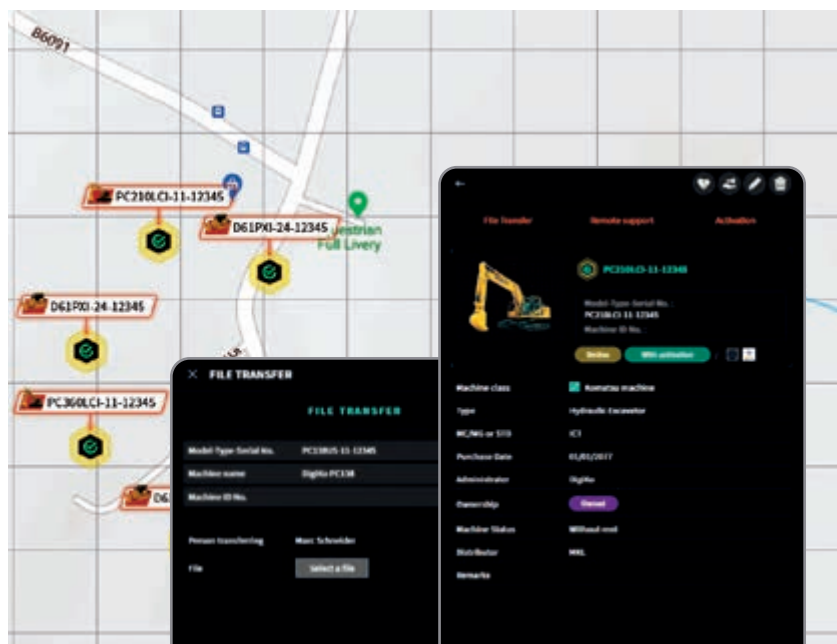
### Integriert – ab Werk installiert

Die intelligente Maschinensteuerung wird bereits im Werk vollständig in die Maschine integriert. Die einzigartigen Zylinder mit Hubwegsensoren an Ausleger, Stiel, Löffel und Schwenklöffel bestimmen die Position der Löffelkante in Echtzeit. In Kombination mit der integrierten inertialen Messeinheit (IMU) und den GNSS-Antennen stellt dieses System die konsistente und außerordentlich hohe Präzision des PC290LCi/NLCi-11 sicher.



### SMART CONSTRUCTION Remote

Smart Construction Remote ist eine Software-Option, die es ermöglicht, Geländeprofile aus der Ferne zu senden und zu aktualisieren, selbst wenn die Maschine offline ist. Darüber hinaus bietet sie dem Fahrer Fernsupport durch eine teilbare Bildschirmsteuerung. Sparen Sie sich bei Problemen vor Ort den Weg zur Maschine und lösen Sie das Problem vom Büro oder einer anderen Baustelle aus. Smart Construction Remote läuft auf Komatsu iMC-Maschinen und diversen After Market GNSS-Systemen unter Windows und Android.



Weitere Informationen zu Smart Construction Remote finden Sie auf [smartconstruction.io](http://smartconstruction.io)



## Überragende Produktivität

Der PC290LCi/NLCi-11 ist schnell und präzise. Durch seinen starken Komatsu-Motor gemäß Abgasnorm EU Stufe V, das Komatsu CLSS-Hydrauliksystem und den erstklassigen Fahrerkomfort lässt sich mit dem Bagger die höchste Produktivität in dieser Maschinenklasse erreichen.

## Komatsu-Technologien zur Steigerung der Kraftstoffeffizienz

Der Kraftstoffverbrauch des PC290LCi/NLCi-11 wurde um weitere 5% gesenkt. Ausschlaggebend dafür sind unter anderem die verbesserte Motorsteuerung und die variable Pumpen-Motorsteuerung, die sowohl bei einfachen Bewegungen als auch bei Bewegungskombinationen höchste Effizienz und Präzision sicherstellen.

## Einstellbare Leerlaufabschaltung

Um unnötigen Kraftstoffverbrauch, Abgase und Betriebskosten zu reduzieren, schaltet die automatische Leerlaufabschaltung von Komatsu den Motor nach einer voreingestellten Zeitspanne ab. Diese Leerlaufdauer kann auf einen Wert von 5 bis 60 Minuten eingestellt werden. Die im Fahrerhaus auf dem Monitorsystem dargestellte Eco-Anzeige und die Eco-Hinweise unterstützen den Fahrer dabei, die Maschine noch kraftstoffeffizienter zu betreiben.



## Leistungstark und umweltfreundlich

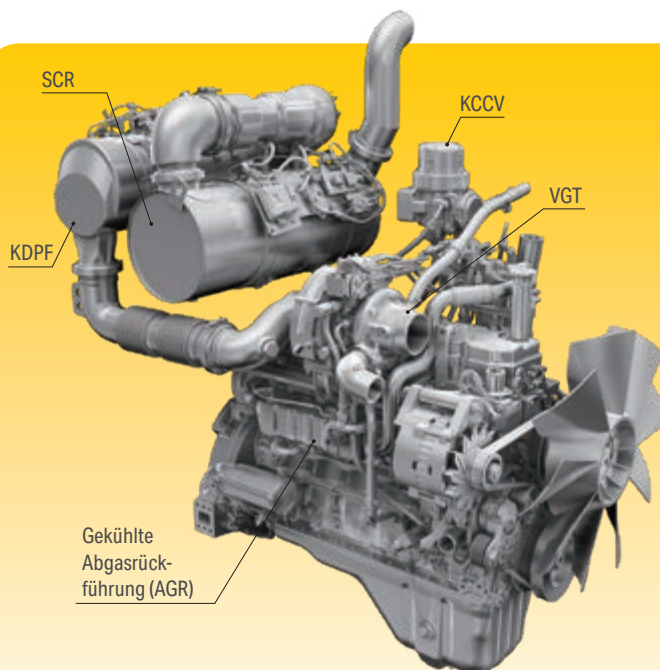
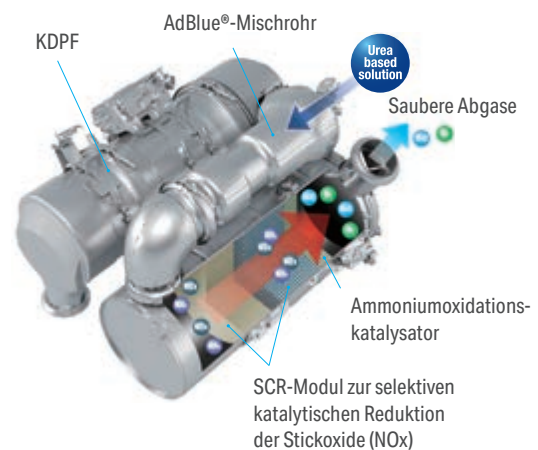
### Komatsu-Motor gemäß EU Stufe V

Der Komatsu-Motor gemäß EU Stufe V ist produktiv, zuverlässig und effizient. Seine extrem geringen Emissionswerte steigern die Umweltfreundlichkeit. Dieser leistungsstarke Motor trägt zur Reduzierung der Betriebskosten bei und ermöglicht dem Fahrer einen sorgenfreien Betrieb der Maschine.



### Heavy-Duty-Abgasnachbehandlung

Die Abgasnachbehandlung kombiniert den Komatsu Dieselpartikelfilter (KDPF) mit einem Modul zur selektiven katalytischen Reduktion (SCR). Das SCR-Modul spritzt eine exakt dosierte Menge AdBlue® ein, das dann die Stickoxide (NOx) der Abgase in Wasser (H<sub>2</sub>O) und ungiftigen Stickstoff (N<sub>2</sub>) umwandelt. So können die Stickoxid-Emissionen im Vergleich zu einem Motor gemäß EU Stufe IIIB um bis zu 80% reduziert werden.



### High-Pressure Common Rail (HPCR)

Die Computersteuerung der mehrstufigen Hochdruck-Common-Rail-Kraftstoffeinspritzung sorgt dafür, dass jederzeit nur exakt die benötigte Menge verdichteter Kraftstoff in die Verbrennungskammer gelangt. So wird garantiert, dass der Kraftstoff vollständig verbrennt und saubere Abgase ausgestoßen werden.

### Abgasrückführung (AGR)

Die gekühlte Abgasrückführung ist eine marktübliche Komponente der Komatsu-Motoren. Die verbesserte Leistung des AGR-Systems reduziert NOx-Emissionen auf ein Minimum und sorgt gleichzeitig für eine gesteigerte Motorleistung.

### Komatsu Kurbelgehäuseentlüftung (KCCV)

Die Abgase des Kurbelgehäuses (sog. Durchblasgase) werden durch den CCV-Filter geleitet. Der aus den Abgasen gefilterte Ölnebel gelangt zurück ins Kurbelgehäuse. Die gefilterten Gase werden der Verbrennung zugeführt.

### Turbolader mit variabler Geometrie (VGT)

Der VGT sorgt in jedem Drehzahlbereich und unter jeder Last für den optimalen Luftstrom zur Verbrennungskammer. Das Resultat sind saubere Abgase und eine gesteigerte Kraftstoffeffizienz bei gleichbleibend hoher Leistung.

## Erstklassiger Fahrerkomfort

### Gesteigerter Fahrerkomfort

Das Kernstück der breiten Space-Cab™-Fahrerkabine von Komatsu ist der serienmäßige, luftgefederte und beheizte Fahrersitz mit hoher Rückenlehne und vollständig einstellbaren Armstützen. Er bietet dem Fahrer einen komfortablen Arbeitsplatz, an dem Ermüdungserscheinungen auf ein Minimum reduziert werden. Die großartige Sicht und ergonomische Bedienelemente tragen erheblich dazu bei, dass der Fahrer mit maximaler Produktivität arbeiten kann.

### Perfekt auf den Fahrer ausgerichtet

Zusätzlich zum Radio, das zur Standardausrüstung des PC290LCi/NLCi-11 gehört, ist auch ein Audioanschluss für externe Geräte vorhanden, sodass der Fahrer Musik über die Lautsprecher in der Kabine hören kann. Weiterhin ist die Kabine mit zwei 12 V Steckdosen ausgestattet. Die proportionalen Joysticks sind ebenfalls Bestandteil der Standardausrüstung und ermöglichen die sichere und präzise Steuerung der Anbaugeräte.

### Geräuscharmes Design

Die Hydraulikbagger von Komatsu haben geringste Außengeräuschpegel und sind insbesondere für Arbeiten auf engstem Raum oder innerstädtische Einsätze bestens geeignet. Dank der optimalen Anordnung von Dämmmaterialien liegt der Geräuschpegel im Fahrerhaus auf dem Niveau eines Mittelklasse-PKW.



Komfortable, ergonomische und präzise Steuerung: Joysticks mit Proportionaltastern für die Anbaugerätesteuerung



Viel Stauraum, Warmhalte- und Kühlbox, Dokumentenfach und Getränkehalter



Armstütze mit einfacher Höhenverstellung





## Sicherheit hat Vorrang

### Sicherer Arbeitsplatz

Die Sicherheitsausrüstung des PC290LCi/NLCi-11 von Komatsu entspricht den neuesten Sicherheitsnormen und minimiert das Risiko für Personen in der Kabine und im Umfeld der Maschine. Die Neutralstellungserkennung für die Joysticks für Laufwerk und Arbeitsausrüstung erhöht die Sicherheit auf der Baustelle – so wie auch die Kontrollanzeige des Sicherheitsgurts und der akustische Fahralarm. Die hochverschleißfesten Trittplächen mit rutschfester Oberfläche sorgen langfristig für höchste Sicherheit.



### Höhere Sicherheit durch iMC

Absteck- und Vermessungsarbeiten sowie die Endabnahme wurden bisher manuell durchgeführt. Dank des PC290LCi/NLCi-11 wird der Einsatz von Personal in unmittelbarer Nähe der Maschine jetzt reduziert oder ganz unnötig. Und durch die in die Handläufe integrierten GNSS-Antennen ist es jetzt nicht mehr nötig, dass der Fahrer zur Installation auf die Maschine klettert.



### Komatsu SpaceCab™-Fahrerkabine

Die ROPS-Kabine hat röhrenförmige Verstärkungen in der Kabinenstruktur, die eine hohe Festigkeit bieten und bei einem Unfall die Aufprallenergie bestmöglich abfangen. Auch bei einem Überschlag der Maschine bleibt ein angeschnallter Fahrer im sicheren Bereich. Die Kabine kann optional mit FOPS-Dachschutz und schwenkbarem Frontschutz ausgestattet werden.



### KomVision

Dank KomVision hat der Fahrer jederzeit den unmittelbaren Sicherheitsbereich rund um die Maschine im Blick. So kann er sich auch bei schlechten Sichtverhältnissen voll und ganz auf den Einsatz konzentrieren. KomVision stellt neben verschiedenen Kameraansichten eine permanent verfügbare Draufsicht aus Vogelperspektive zur Verfügung.



## Eine revolutionäre Benutzerschnittstelle

Über die weiterentwickelte Benutzerschnittstelle lassen sich wichtige Informationen jetzt noch schneller und einfacher finden. Die für den jeweiligen Einsatz beste Standardanzeige lässt sich einfach durch Drücken der Taste F3 wählen.

## Geringere Betriebskosten

Die Informations- und Kommunikationstechnologie von Komatsu unterstützt Betreiber und Fahrer bei der effizienten Durchführung von Einsätzen und trägt so zur Senkung der Betriebskosten bei. Gleichzeitig wird die Zufriedenheit unserer Kunden und die Wettbewerbsfähigkeit unserer Produkte gesteigert.

## Breitbild-Monitorsystem

Das Breitbild-Monitorssystem überzeugt mit seiner extrem einfachen, intuitiven Bedienung. Es verfügt über eine Oberfläche mit 26 Sprachen und ermöglicht direkten Zugang zu einer Vielzahl an Funktionen und Betriebsinformationen über einfache Multifunktionstaster.



Eco-Anzeige, Eco-Hinweise und Kraftstoffanzeige



Wartungsbildschirm



Übersicht über Eco-Anzeigen



## Informations- und Kommunikationstechnologie



### Information

Sie erhalten schnelle Antworten auf alle Fragen, die Ihre Maschinen betreffen: Was machen diese gerade, wann sind sie im Einsatz, wo befinden sie sich, wie können sie effizienter eingesetzt werden und wann steht die nächste Wartung an? Per drahtloser Kommunikationstechnologie (Satellit, GPRS oder 4G – je nach Modell) gelangen die Daten der Maschine auf den Computer und zum Distributor, der so stets informiert ist und für Expertenanalysen und Rückmeldung zur Verfügung steht.

### Komfort

Mit Komtrax lässt sich eine Flotte bequem über das Internet verwalten – egal, wo man sich gerade befindet. Die ausgewerteten Daten werden zusammengefasst und übersichtlich in Form von Karten, Listen oder Diagrammen dargestellt. Dies ermöglicht es, eventuellen Wartungsbedarf vorzusehen, rechtzeitig Ersatzteile zu beschaffen und eine Fehlersuche durchzuführen, noch bevor die Komatsu-Techniker am Einsatzort eintreffen.



### Der Weg zu maximaler Produktivität

Komtrax nutzt das Modernste, was die Wireless Monitoring Technologie zu bieten hat. Das System ist kompatibel mit PC, Smartphone oder Tablet, liefert eine Vielzahl an Informationen und ebnet damit den Weg für Spitzenleistungen eines gesamten Maschinenparks. Durch vorausschauende Planung präventiver Wartungsmaßnahmen lässt sich die Effizienz eines Unternehmens mit Komtrax erheblich steigern.

### Wissen ist Macht

Die detaillierten Informationen, die Komtrax rund um die Uhr zur Verfügung stellt, ermöglichen eine bessere tägliche und langfristige Einsatzplanung – und dies ohne zusätzliche Kosten. Probleme werden erkannt, bevor sie auftreten, Wartungseinsätze können aufeinander abgestimmt und Stillstandzeiten auf ein Minimum reduziert werden. So sind die Maschinen immer da, wo sie hingehören: im Einsatz auf der Baustelle.



## Einfache Wartung

### Zentrale Wartungspunkte

Komatsu hat den PC290LCi/NLCi-11 mit einfach zu erreichenden Wartungspunkten ausgestattet, um Wartung und Überprüfung der Maschine so schnell und einfach wie möglich zu gestalten.

### Komatsu Care

Komatsu Care gehört zur Standardausrüstung Ihrer neuen Maschine von Komatsu. Das Wartungsprogramm beinhaltet die planmäßige Wartung Ihrer Maschine, durchgeführt von Komatsu-geschulten Technikern, unter Verwendung von Komatsu-Originalteilen. Je nach verbautem Motor ist ebenfalls eine verlängerte Gewährleistung für den Komatsu Dieselpartikelfilter (KDPF) oder den Komatsu Dieseloxydationskatalysator (KDOC) und das SCR-System enthalten. Weitere Informationen und Vertragsbedingungen erhalten Sie von Ihrem Komatsu-Distributor.

### Sichere Wartung

Rotierende oder heiße Komponenten des Motors sind gegen unabsichtliches Berühren geschützt. Dank der Trennung von Motor- und Pumpenraum kann im Fall eines Schlauchbruchs kein Öl auf den betriebsheißen Motor spritzen. Und die extrem robusten Handläufe tragen dazu bei, dass Wartungsarbeiten – entsprechend der Komatsu-Tradition – höchst effektiv und mit maximaler Sicherheit durchgeführt werden können.

### Langlebige Ölfilter

In den Original Komatsu-Hydraulikölfiltern kommen Hochleistungsmaterialien mit extrem langen Wechselintervallen zum Einsatz. Die Wartungskosten werden dadurch deutlich gesenkt.

### Flexible Gewährleistung

Mit dem Kauf einer Komatsu-Maschine erhalten Sie Zugang zu einer Vielzahl an Serviceprogrammen. Beispielsweise bietet unsere flexible Gewährleistung entsprechend Ihren individuellen Anforderungen erweiterte Gewährleistungsoptionen für Maschine und Komponenten, sodass geringere Betriebskosten anfallen.



Wartungsbildschirm



Regenerationsanzeige für den KDPF



Der AdBlue®-Tank ist an der vorderen Leiter installiert und somit leicht zu erreichen.





## Bewährte Komatsu-Qualität

### Komatsu-Qualität

Komatsu-Maschinen werden mit Hilfe modernster Computertechnologie entwickelt, in umfassenden Testreihen geprüft und entsprechen den höchsten Einsatzanforderungen und Qualitätsansprüchen. Daher werden alle Hauptkomponenten des PC290LCi/NLCi-11 von Komatsu entwickelt und hergestellt. Entscheidende Maschinenfunktionen sind perfekt aufeinander abgestimmt, um sehr zuverlässige und produktive Maschineneinsätze garantieren zu können. Jeder einzelne PC290LCi/NLCi-11 durchläuft einen zusätzlichen Kalibrierungsprozess sowie diverse Präzisionstests, bevor er ausgeliefert wird, um sicher zu stellen, dass er die optimale Leistung liefert, die die strengen Komatsu Engineering Standards (KES) vorschreiben.

### Robuste Bauweise

Extrem robuste Bauweise, lange Haltbarkeit, höchste Sicherheit und exzellenter Kundendienst – für diese Werte steht jede Komatsu-Maschine. Einteilige Plattenstrukturen und Gussteile sorgen für eine optimale Lastverteilung. Extrem verschleißfeste Verstärkungen an der Stielunterseite schützen die Arbeitsausrüstung vor äußeren Beschädigungen.

### Flächendeckendes Netzwerk für effizienten Kundendienst

Das flächendeckende Händlernetzwerk von Komatsu bietet exzellenten Service und unterstützt Kunden beim erfolgreichen Flottenmanagement. An Kundenwünsche angepasste Wartungspakete und kürzeste Lieferzeiten von Ersatzteilen sorgen für höchste Produktivität und Leistungsfähigkeit Ihrer Komatsu-Maschine. Zu jeder Zeit stehen erstklassig geschulte Kundendiensttechniker zur Verfügung, die dafür sorgen, dass die intelligente Maschinensteuerung einwandfrei arbeitet.



## Technische Daten

### Motor

Modell	Komatsu SAA6D107E-3
Typ	wassergekühlter 4-Takt-Niederemissionsmotor mit Common-Rail-Direkteinspritzung und Turbolader mit Ladeluftkühlung
Motorleistung	
bei Nenndrehzahl	2050 U/min
ISO 14396	159 kW / 216 PS
ISO 9249 (netto)	147 kW / 200 PS
Zylinderzahl	6
Bohrung × Hub	107 × 124 mm
Hubraum	6,69 l
Luftfiltertyp	Zweifach-Trockenluftfilter mit automatischer Staubaustragung und Verschmutzungsanzeige auf der Bedienkonsole
Kühlung	Kühlerlüfter in Saugausführung mit Kühlerschutzgitter
Kraftstoff	Diesekraftstoff gemäß EN590 Klasse 2/Grade D. Paraffinischer Kraftstoff (HVO, GTL, BTL) gemäß EN 15940:2016.

### Hydrauliksystem

Typ	HydrauMind (elektronisches Load-Sensing-System mit Druckausgleichsventilen im geschlossenen Kreislauf)
Zusätzliche Steuerkreise	bis zu 2 weitere Steuerkreise mit Proportionalsteuerung können eingebaut werden
Hauptpumpe	2 regelbare Schrägscheiben-Kolbenpumpen für Ausleger, Stiel, Löffel, Schwenk- und Fahrtrieb
Max. Fördermenge	479 l/min
Einstellungen Überdruckventile	
Standard	380 kg/cm <sup>2</sup>
Fahrtrieb	380 kg/cm <sup>2</sup>
Schwenken	295 kg/cm <sup>2</sup>
Vorsteuerkreis	33 kg/cm <sup>2</sup>

### Füllmengen

Kraftstofftank	400 l
Kühlsystem	36,0 l
Motoröl	23,1 l
Schwenkantrieb	7,2 l
Hydrauliköltank	132 l
Endantrieb (je Seite)	8,5 l
AdBlue®-Tank	23,1 l

### Schwenkwerk

Typ	Axialkolbenmotor mit doppeltem Planetenuntersetzungsgetriebe
Schwenkarretierung	Elektrisch betätigte Lamellenbremse im Ölbad, integriert in Schwenkantrieb
Schwenkgeschwindigkeit	0 - 10,5 U/min
Schwenkmoment	87 kNm

### Fahrtrieb und Bremsen

Steuerung	2 Bedienhebel/Pedale ermöglichen die getrennte Ansteuerung beider Ketten
Antriebssystem	hydrostatisch
Fahrtrieb	3 Automatik-Fahrstufen
Steigvermögen	70%, 35°
Max. Fahrgeschwindigkeiten	
Lo / Mi / Hi	3,0 / 4,1 / 5,5 km/h
Max. Zugkraft	25400 kg
Bremssystem	hydraulisch wirkende, wartungsfreie Lamellenbremsen in jedem Fahrmotor

### Laufwerk

Bauweise	X-Rahmen mit Laufwerkrahmen in Kastenbauweise
Laufwerke	
Typ	vollständig abgedichtet
Bodenplatten (je Seite)	48
Kettenspannung	Feder-/Hydraulikspanner
Rollen	
Laufrollen (je Seite)	8
Stützrollen (je Seite)	2

### Umwelt

Motoremissionen	gemäß europäischer Abgasnorm EU Stufe V
Geräuschpegel	
LwA Umgebung	104 dB(A) (2000/14/EC Stufe II)
LpA Fahrerohr	70 dB(A) (ISO 6396 dynamischer Test)
Vibrationspegel (EN 12096:1997)	
Hand-Arm-Vibrationen	≤ 2,5 m/s <sup>2</sup> (Unsicherheit K = 0,37 m/s <sup>2</sup> )
Ganzkörper-Vibrationen	≤ 0,5 m/s <sup>2</sup> (Unsicherheit K = 0,17 m/s <sup>2</sup> )
Enthält fluoriertes Treibhausgas HFC-134a (GWP 1430). Gasmenge 0,9 kg; CO <sub>2</sub> -Äquivalent 1,29 t	



## Betriebsgewicht (ca.)

Dreistegbodenplatten	PC290LCi-11		PC290NLCi-11	
	Betriebsgewicht	Bodendruck	Betriebsgewicht	Bodendruck
600 mm	29950 kg	0,57 kg/cm <sup>2</sup>	28950 kg	0,55 kg/cm <sup>2</sup>
700 mm	30350 kg	0,49 kg/cm <sup>2</sup>	29350 kg	0,48 kg/cm <sup>2</sup>
800 mm	30750 kg	0,44 kg/cm <sup>2</sup>	29750 kg	0,42 kg/cm <sup>2</sup>
850 mm	30950 kg	0,41 kg/cm <sup>2</sup>	29950 kg	0,40 kg/cm <sup>2</sup>

Betriebsgewicht, inklusive angegebener Ausrüstung, 3,2 m Stiel, 830 kg Löffel, Fahrer, Schmier- und Kühlmittel, gefülltem Kraftstofftank und Standardausrüstung.

## Max. Löffelvolumen und -gewicht

Stiellänge	3,2 m			
	PC290LCi-11		PC290NLCi-11	
Schüttgewicht bis zu 1,2 t/m <sup>3</sup>	2,02 m <sup>3</sup>	1400 kg	1,88 m <sup>3</sup>	1350 kg
Schüttgewicht bis zu 1,5 t/m <sup>3</sup>	1,78 m <sup>3</sup>	1300 kg	1,59 m <sup>3</sup>	1200 kg
Schüttgewicht bis zu 1,8 t/m <sup>3</sup>	1,50 m <sup>3</sup>	1200 kg	1,30 m <sup>3</sup>	1125 kg

Max. Löffelvolumen und -gewicht gem. ISO 10567:2007.

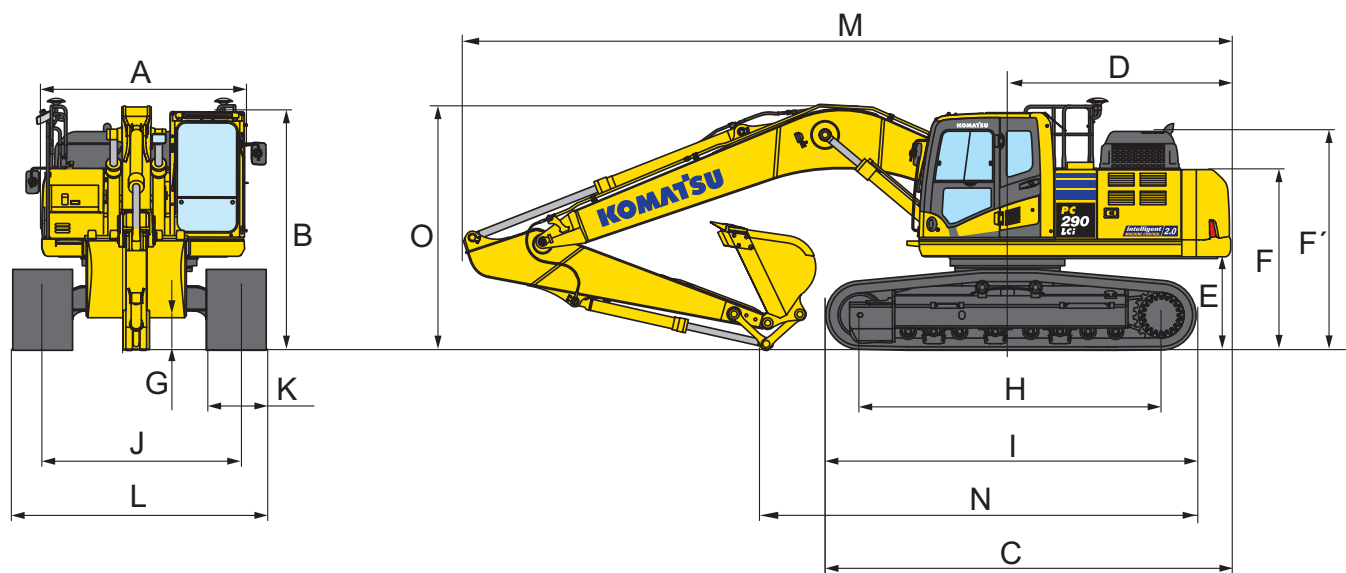
Setzen Sie sich bitte mit Ihrem regionalen Händler in Verbindung, um die optimale Auswahl von Löffeln und Anbaugeräten für Ihren speziellen Einsatzbereich abzustimmen.

## Losbrech- und Reißkraft

Stiellänge	3,2 m
Losbrechkraft	18800 kg
Losbrechkraft bei PowerMax	20200 kg
Reißkraft	13420 kg
Reißkraft bei PowerMax	14370 kg

## Abmessungen & Arbeitswerte

Machine dimensions	PC290LCi-11	PC290NLCi-11
A Gesamtbreite des Oberwagens	2705 mm	2705 mm
B Gesamthöhe (bis Oberkante Kabine)	3180 mm	3180 mm
C Gesamtlänge der Basismaschine	5465 mm	5465 mm
D Hecklänge	2985 mm	2985 mm
Heckschwenkradius	3020 mm	3020 mm
E Bodenfreiheit unter Gegengewicht	1215 mm	1215 mm
F Höhe über Motorhaube	2380 mm	2380 mm
F' Höhe über Motorhaube (Oberkante Motorhaube)	2895 mm	2895 mm
G Bodenfreiheit	495 mm	495 mm
H Abstand (Mitte Leitrad - Mitte Turas)	4030 mm	4030 mm
I Laufwerkslänge	4955 mm	4955 mm
J Spurweite	2590 mm	2390 mm
K Bodenplattenbreite	600, 700, 800, 850 mm	600, 700, 800, 850 mm
L Gesamtbreite des Unterwagens mit 600 mm Bodenplatten	3190 mm	2990 mm
Gesamtbreite des Unterwagens mit 700 mm Bodenplatten	3290 mm	3090 mm
Gesamtbreite des Unterwagens mit 800 mm Bodenplatten	3390 mm	3190 mm
Gesamtbreite des Unterwagens mit 850 mm Bodenplatten	3440 mm	3240 mm



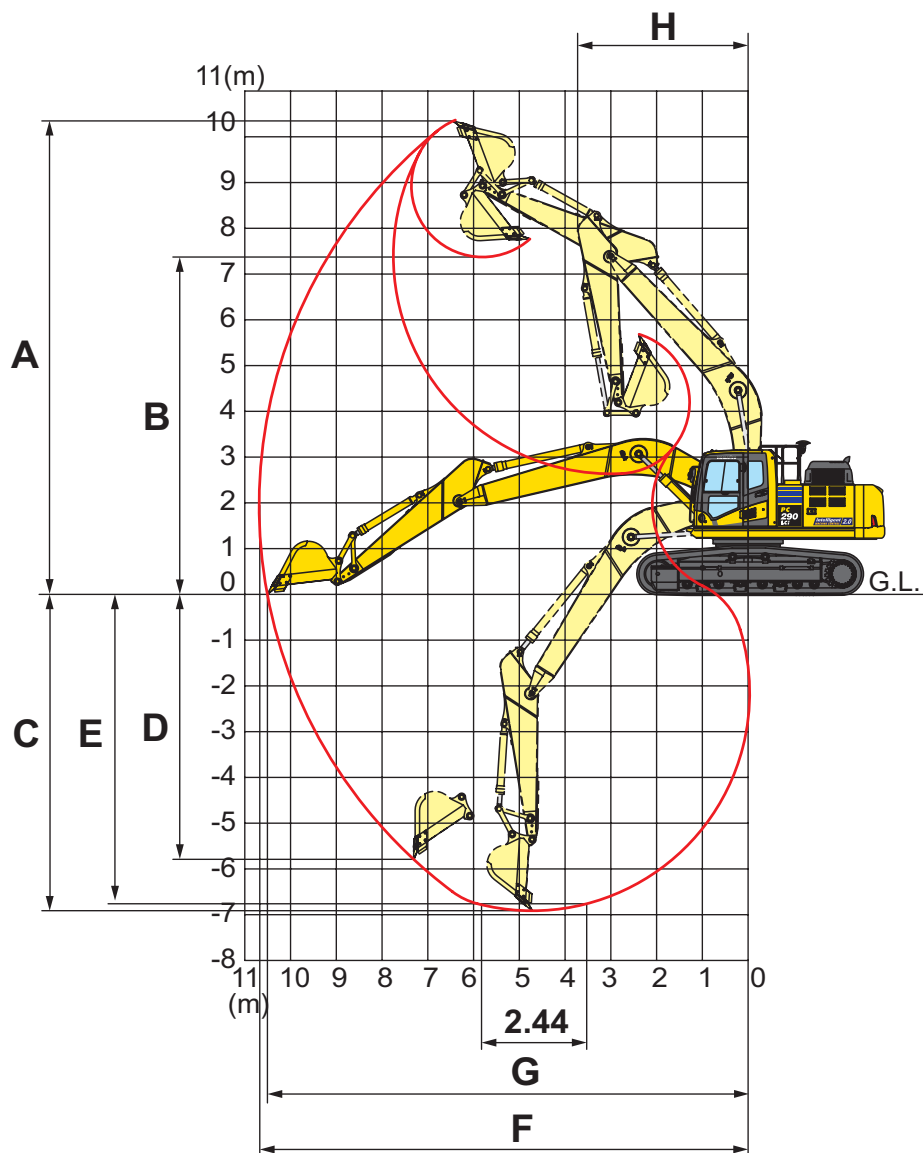
### Transportabmessungen

Stiellänge	3,2 m
M Transportlänge	10265 mm
N Länge am Boden (Transport)	5625 mm
O Höhe bis Oberkante Ausleger	3390 mm

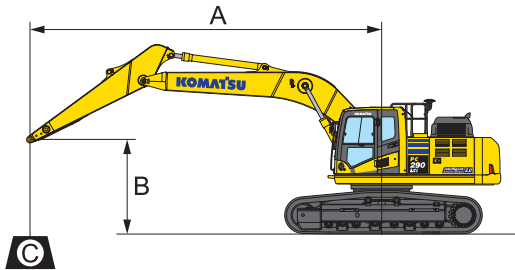


## Arbeitsbereich

Stiellänge	3,2 m
A Max. Einstichhöhe	10310 mm
B Max. Ausschütthöhe	7370 mm
C Max. Grabtiefe	6820 mm
D Max. senkrechte Grabtiefe	6135 mm
E Max. Grabtiefe bei 2,44 m breiter Sohle	6755 mm
F Max. Reichweite	10640 mm
G Max. Reichweite in der Standebene	10460 mm
H Min. Schwenkradius	3680 mm
Max. Höhe bei min. Schwenkkreis	6420 mm



## Hubkraft



- A – Ausladung
- B – Lasthakenhöhe
- C – Hubkraftangaben

Gewichte:  
Mit 3,2 m Stiel: mit Koppel und Schwinge  
sowie Löffelzylinder 363 kg

- Hubkraftangabe parallel zur Fahrwerkslängsrichtung
- Hubkraftangabe über Seite bzw. bei 360° Drehung
- Zulässige Last bei größter Ausladung

### PC290LCi-11

Mit 700 mm Bodenplatten

Stiellänge	A		7,5 m		6,0 m		4,5 m		3,0 m		1,5 m	
	B											
	6,0 m	kg	*4530	*4530	*6810	6030						
	4,5 m	kg	*4530	*4530	*7600	5910	*8360	8240				
	3,0 m	kg	*4670	4370	*8250	5730	*9670	7860	*12600	11880		
	1,5 m	kg	*4980	4260	8410	5540	*10920	7490	*14920	11150		
	0,0 m	kg	*5510	4330	8250	5390	11420	7240	*16030	10770		
	-1,5 m	kg	*6410	4620	8170	5320	11290	7120	*16040	10650	*12250	*12250
	-3,0 m	kg	8080	5280	8220	5370	11300	7140	*15090	10720	*18760	*18760
-4,5 m	kg	*8740	6800			*9550	7320	*12870	10940	*17420	*17420	

### PC290NLCi-11

Mit 600 mm Bodenplatten

Stiellänge	A		7,5 m		6,0 m		4,5 m		3,0 m		1,5 m	
	B											
	6,0 m	kg	*4530	*4530	*6810	5510						
	4,5 m	kg	*4530	4270	*7600	5390	*8360	7500				
	3,0 m	kg	*4670	3970	*8250	5210	*9670	7120	*12600	10670		
	1,5 m	kg	*4980	3860	8270	5020	*10920	6770	*14920	9970		
	0,0 m	kg	*5510	3920	8110	4880	11240	6520	*16030	9600		
	-1,5 m	kg	*6410	4180	8030	4810	11100	6410	*16040	9490	*12250	*12250
	-3,0 m	kg	7940	4780	8080	4850	11120	6420	*15090	9550	*18760	18400
-4,5 m	kg	*8740	6140			*9550	6590	*12870	9770	*17420	*17420	

\* Die hydraulische Hubkraft wird durch die hydraulische Einrichtung begrenzt.

Die Angaben sind gemäß SAE Standard Nr. J1097.

Die Hubkraftangaben beinhalten höchstens 87% der hydraulischen Hubkraft und 75% der Kipplast.

Beim Heben mit Sonderausrüstung am Stiel das Gewicht der gesamten Sonderausrüstung von den angegebenen Werten abziehen.





## Standard- und Sonderausrüstung

### Motor

Komatsu SAA6D107E-3 Niederemissions-Dieselmotor mit Common-Rail-Direkteinspritzung, Turbolader mit Ladeluftkühlung	●
Gemäß Abgasnorm EU Stufe V	●
Kühlerlüfter in Saugausführung mit Kühlerschutzgitter	●
Automatische Motoraufwärmung	●
Motorüberhitzungsschutz	●
Drehzahlregler	●
Automatische Drehzahlrückstellung	●
Einstellbare Leerlaufabschaltung	●
Motorstart/-stopp per Schlüssel	●
Passwortgeschützter Motorstart auf Anfrage	●
Lichtmaschine 24 V / 90 A	●
Anlasser 24 V / 5,5 kW	●
Batterien 2 × 12 V / 180 Ah	●

### Intelligente Maschinensteuerung 2.0

Ab Werk installierte 3D-GNSS-Maschinensteuerung	●
Smart Construction Remote	○

### Hydrauliksystem

HydrauMind-Hydrauliksystem (Elektronisches Load-Sensing-System im geschlossenen Kreislauf E-CLSS)	●
Kombinierte elektronische Pumpen- und Motorregelung (PEMC)	●
6 Betriebsarten zur Auswahl (Power, Hub, Hammer, Economy, Anbaugeräte-Power und Anbaugeräte-Economy)	●
PowerMax-Funktion	●
PPC-Joystick für Steuerung von Stiel, Ausleger, Löffel und Schwenkwerk mit Bedienelement für Proportionalsteuerung der Anbaugeräte und zusätzlichen Tastern	●
Vorbereitung für hydraulischen Schnellwechsler	●
Integrierte Anbaugerätesteuerung von Komatsu (KIAC)	○
Zusätzliche Steuerkreise	○

### Laufwerk

Laufrollenschutz	●
Tunnelabdeckung Laufwerk	●
600, 700, 800, 850 mm Dreistegbodenplatten	○
Laufrollenschutz über die gesamte Laufwerkslänge	○

### Fahrerhaus

Verstärkte, geräuschisolierte Kabine des Typs Safe SpaceCab™ mit Überdruck und vibrationsgedämpfter Kabinenlagerung sowie getönten Sicherheitsglasscheiben, großer Dachscheibe mit Sonnenschutz, hochschiebbarer Frontscheibe mit Raststellung, herausnehmbarer unterer Scheibe, Scheibenwischer mit Intervallschaltung, Sonnenschutzrollo, Zigarettenanzünder und Aschenbecher, Gepäckbox, Bodenmatte	●
Beheizbarer, luftgefederter Fahrersitz mit Lordosenstütze, hoher Rückenlehne, höhenverstellbaren Armstützen und Automatik-Sicherheitsgurt	●
Klimaautomatik	●
12 / 24 V Stromversorgung	●
Getränkehalter und Dokumentenablage	●
Warmhalte- und Kühlbox	●
Radio	●
Audioanschluss (MP3-Anschluss)	●
Scheibenwischer für untere Frontscheibe	○
Regenschutz für Frontscheibe (nicht mit FOPS)	○

### Wartung

Automatische Entlüftung der Kraftstoffleitung	●
Zweifach-Trockenluftfilter mit automatischer Staubaustragung und Verschmutzungsanzeige auf der Bedienkonsole	●
Komtrax – Komatsu Wireless Monitoring System (4G)	●
Komatsu Care – Das Wartungsprogramm für Komatsu-Kunden	●
Multifunktionsfarbmonitor, videokompatibel, mit elektronischem Kontrollsystem (EMMS) und Eco-Anzeige	●
Werkzeugsatz	●
Servicepunkte (Minimesanschlüsse mit Schnellkupplung)	○
Automatische Zentralschmieranlage	○

### Sicherheitsausrüstung

KomVision – Kamerasystem für Rundumsicht aus der Vogelperspektive	●
Elektrisches Warnhorn	●
Überlastwarneinrichtung	●
Akustischer Fahralarm	●
Sicherheitsventile Ausleger	●
Große Handläufe, Rückspiegel	●
Batterie Hauptschalter	●
ROPS gemäß ISO 121172:2008	●
Motor-Notausschalter	●
Sicherheitsgurt mit Kontrollanzeige	●
Neutralstellungserkennung	●
Sicherheitsventil Stiel	●
FOPS Stufe 2 Frontschutzgitter, klappbar	○
FOPS Stufe 2 Frontschutzgitter	○



## Fahrtrieb und Bremsen

Hydrostatischer Fahrtrieb mit 3 automatischen Fahrstufen, 3-fach planetenuntersetztem Endantrieb, hydraulischer Fahr- und Feststellbremse	●
PPC-Bedienhebel und -pedale für Fahrtrieb und Lenkung	●

## LED-Beleuchtung

Arbeitscheinwerfer: 2 am Drehwerksrahmen, 1 am Ausleger (links)	●
Zusatzscheinwerfer (#1): 2 auf Kabinendach (vorn), 1 auf Kabinendach (hinten), 1 am Ausleger (rechts), 1 am Gegengewicht (hinten), Rundumleuchte	○
Zusatzscheinwerfer (#2): 4 auf Kabinendach (vorn), 1 auf Kabinendach (hinten), 1 am Ausleger (rechts), 1 am Gegengewicht (hinten), 2 an den Auslegerzylindern, 2 am Drehwerksrahmen (links + rechts), Rundumleuchte	○

## Arbeitsausrüstung

Monoblockausleger	●
3,2 m Stiel	●
Vorbereitung für Schwenklöffel inkl. elektrischer Schnellkupplungen am Stiel	●
IMU Sensor für Schwenklöffel-Integration	○
Koppel mit Anschlagöse	○
Komatsu-Löffel	○
Komatsu-Hydraulikhämmer	○

## Sonstige Ausrüstung

Gegengewicht	●
Fernschmierung für Schwenkwerk und Bolzen	●
Elektrische Betankungspumpe mit automatischer Abschaltung	●
Bio-Ölbefüllung für Hydraulikanlage	○
Sonderlackierung	○

Weitere Ausrüstungen auf Anfrage

- Standardausrüstung
- Sonderausrüstung



Es sind zahlreiche Löffel und Anbaugeräte für Ihre Maschine erhältlich. Ihr Komatsu-Händler steht Ihnen bei der Wahl der passenden Sonderausrüstung gerne zur Verfügung.

Angaben unverbindlich, Änderungen vorbehalten. Abbildungen können von der Standardausführung abweichen. Die Standardausrüstung und Sonderausrüstung können regional unterschiedlich ausgeführt sein.

---

Ihr Komatsu-Partner:

**KOMATSU**

[komatsu.eu](https://www.komatsu.eu)

