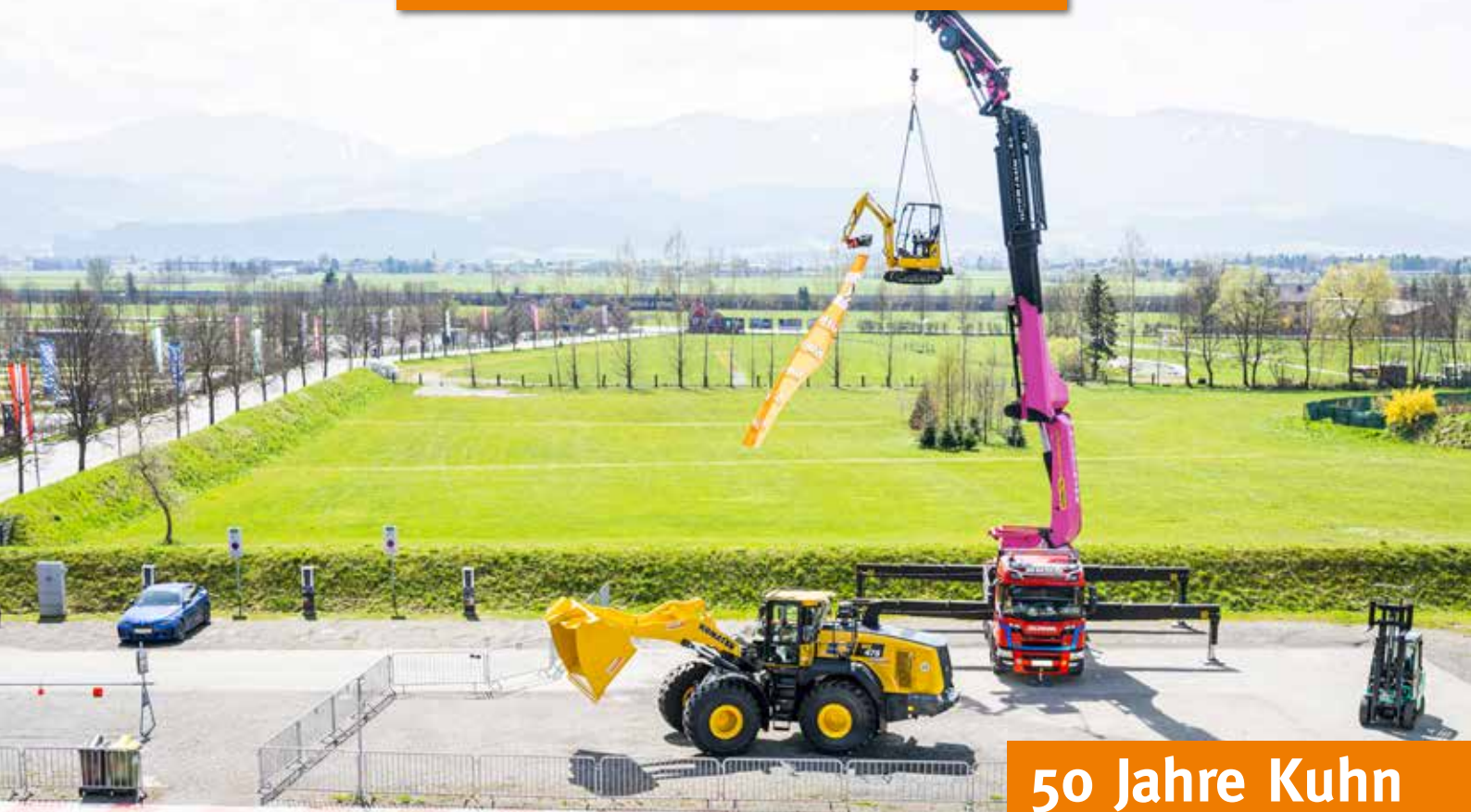


Aktuell

Unsere Leistung – Ihr Erfolg



50 Jahre Kuhn



Foto vom Mitarbeitererevent am Red Bull Ring



KOMATSU

50
JAHRE

KUHN
GRUPPE

KUHN-Baumaschinen

www.kuhn.at

Deutschland, Österreich, Tschechien, Slowakei, Kroatien, Ungarn, Schweiz, Slowenien, Rumänien

Miba setzt zur prozesssicheren Komplettbearbeitung von Gleitlagerbuchsen auf Emco



DREH-FRÄSZENTRUM HYPERTURN 100 POWERMILL ZUR KOMPLETTBEARBEITUNG VON KOMPLEXEN WERKSTÜCKEN



Nachhaltigkeit in der Energieerzeugung

Die Windkraft hat in den letzten Jahren an gesellschaftlicher Relevanz gewonnen und leistet einen maßgebenden Beitrag zur Energiewende. Für einen ressourcenschonenden Betrieb müssen Windparks jedoch noch effizienter werden. Genau hier kann die Miba Gleitlager Austria GmbH mit hydrodynamischen Gleitlagern für Windkraftturbinen punkten. Für die Bearbeitung der dafür notwendigen Gleitlagerbuchsen setzt Miba eine Vielzahl von Dreh-Fräszentren HYPERTURN 100 Powermill von Emco ein.

Kurzbeschreibung

Aufgabenstellung:

Komplettbearbeitung von Gleitlagerbuchsen für die Windenergie

Lösung:

Dreh-Fräszentrum HYPERTURN
100 Powermill von Emco

Nutzen:

Auf den Prozess ideal abgestimmte Lösung; hohe Genauigkeiten und Produktivität



Der Aufbau der HYPERTURN 100 Powermill mit einer leistungsstarken Haupt- und Gegenspindel, einer B-Achse mit Direktantrieb für **komplexe 5-Achs-Simultanbearbeitung** sowie einem zusätzlichen unteren Revolversystem bietet die Möglichkeit der Komplettbearbeitung komplexer Bauteile.



Rupert Lehenuer,
Gebietsverkaufsleiter
bei der Emco GmbH

„Miba ist für Emco in Bezug auf
Technologieweiterentwicklung ein
ganz wichtiger Kunde.
Wir freuen uns, einen Beitrag für die
Nachhaltigkeit im Bereich der Ener-
gieerzeugung liefern zu können.“



Ing. Wolfgang Stadlmayr,
Projektmanager bei der
Miba Gleitlager Austria GmbH

„Gemeinsam mit Emco konnten wir
den Fertigungsprozess für unsere
Miba-Wind Gleitlagerbuchsen auf
eine prozesssichere Komplettbear-
beitung umstellen und somit deut-
lich optimieren.“



Kuhn setzt auf Klimaschutz und investiert in nachhaltige Energieerzeugung

Mit Photovoltaik und E-Mobilität auf dem Weg zum grünen Unternehmen

Der Energiemarkt verändert sich derzeit wie kaum ein anderer Markt in Europa. Klimawandel und Digitalisierung bringen ganz neue Kundenbedürfnisse mit sich. Als klimabewusstes Unternehmen ließen wir bereits in den vergangenen Jahren in der Zentrale in Eugendorf eine PV-Anlage und mehrere E-Ladestationen errichten. Nach Eugendorf folgte am Standort Himberg in Niederösterreich eine weitere 119 kWp starke PV-Anlage mit 354 Paneelen. Diese erzeugt bereits seit einigen Jahren 120.000 kWh erneuerbaren Strom pro Jahr. Rund 45 Prozent werden vom Unternehmen selbst verbraucht.

Strombezug bei EMCO wird um 30 Prozent gesenkt

Das Dach des Werks 4 in der EMCO-Zentrale in Hallein wurde saniert, komplett neu gedämmt und mit einer Photovoltaikanlage ausgestattet. Die gesamte Dachsanierung konnte im zweiten Quartal 2023 abgeschlossen werden. „Die Wärmeenergieeinsparung wird sich auf 300.000 Kilowattstunden pro Jahr belaufen, wodurch wir jährlich 61 Tonnen CO₂ einsparen können“, erläutert die Geschäftsleitung.

Die Senkung der Stromenergiekosten nach Umsetzung der neuen LED-Hallenstrahler, der neuen LED-Büroleuchten sowie der Photovoltaikanlage wird sich auf etwa 130.000 Euro belaufen.

Bei den Berechnungen geht man von einem durchschnittlichen Stromenergiepreis von 20 Cent pro Kilowattstunde aus, wobei bei den aktuellen Entwicklungen der Preis auch beim Doppelten liegen kann.

EMCO wird auf jeden Fall seinen Strombezug um rund 30 Prozent senken können. Investiert wird auch in die Sicherstellung eines Energieversorgungsausfalls von Erdgas sowie in die Erneuerung der IT-Infrastruktur, um sich noch stärker gegen Cyber-Kriminalität abzusichern.



Mit zielgerichteten Maßnahmen zur Wärme-Energieeinsparung kann EMCO nun jährlich ca. 61 Tonnen CO₂ einsparen.

Auch in den kommenden Jahren wollen wir weitere Unternehmensstandorte mit PV-Anlagen ausstatten. In Sachen Photovoltaik und E-Mobilität bleiben wir auf unserem Weg in Richtung grünes Unternehmen.



Vorwort

Sehr geehrte Geschäftsfreunde!

Dieses Jahr blicken wir zurück auf 50 erfolgreiche Jahre unseres Unternehmens. Wir dürfen stolz sein auf die Entwicklung des Unternehmens und insbesondere auf die tagtäglich gute Arbeit unserer loyalen Mitarbeiter. 1973 wurde das Unternehmen von Günter Kuhn mit 3 Mitarbeitern in Österreich gegründet. Heute beschäftigt das Unternehmen 1800 Mitarbeiter und hat Gesellschaften in 14 verschiedenen Ländern in den Bereichen Baumaschinen, Ladetechnik und Emco Werkzeugmaschinen.

Jede Epoche hatte seine eigenen Herausforderungen und wird sie auch in Zukunft mit Sicherheit haben. Daher ist es wichtig immer am Puls der Zeit zu bleiben und Gefallen an neuen Technologien zu finden, aber ganz besonders den wechselnden Anforderungen unserer Kunden zu ihrer Zufriedenheit zu entsprechen. Der zufriedene Mitarbeiter spielt hier eine ganz wesentliche Rolle.

Wir möchten all unseren Mitarbeitern und unseren Kunden für Ihr Vertrauen in unser Unternehmen der letzten 50 Jahre danken. Vielen Dank!

Unternehmergeist steckt in unseren Genen und wir lieben unser Geschäft.

Wir bleiben unserem Motto treu „Unsere Leistung – Ihr Erfolg“ und freuen uns auf die nächsten 50 gemeinsamen Jahre.

Ihre Familie Kuhn

Eugendorf, im November 2023

Swietelsky nutzt Vorteile einer modernen Kameradrohne

Die Firma Kuhn Baumaschinen vertreibt auch DJI Drohnen.

Kürzlich ging man mit dem Distributor Globe Flight eine Partnerschaft ein und bietet den Bauunternehmen somit eine weitere innovative Technologie.

Davon überzeugt ist die Firma Swietelsky, welche die Drohne DJI Mavic 3 Enterprise erwarb.

Die Firma Swietelsky setzt die Drohne DJI Mavic 3 Enterprise zur ersten Aufklärung und für Mapping-Aufgaben ein.

Diese Drohne ist ultrakompakt und unglaublich effizient. Die Zoomkameras der DJI Mavic 3 Enterprise unterstützen einen 14-fachen kontinuierlichen und gleichzeitigen Zoom für einfache Vergleiche. „Wir freuen uns über die Partnerschaft mit Globe Flight und beme-

ken bei unseren Kunden das rege Interesse Drohnen einzusetzen. Beispielsweise ist die bekannte Baufirma Swietelsky von der DJI Mavic 3 überzeugt und nutzt deren Vorteile. So gelingt es uns die Rentabilität der Baustellen unserer Kunden weiter zu erhöhen“, sagt Christian Moser, Verkaufsleiter bei Kuhn Baumaschinen.



GRUNDSTEIN FÜR VISUALISIERUNGEN

„Wir setzen die Drohne zur ersten Aufklärung und für Mapping-Aufgaben ein. Die DJI Mavic 3 stellt auch den Grundstein für Visualisierungen dar, die wir unseren Kunden somit zeigen können“, erklärt Dominic Konrath, Projektleiter Mapping und GIS bei Swietelsky. Die Planung von Seilsperrern und Schutznetzen wird durch den Einsatz der Drohne ebenfalls erleichtert.

Die moderne Drohne ist mit Weitwinkelobjektiven auf allen Seiten ohne toten Winkel ausgestattet. Kollisionswarnungen und Bremsweg lassen sich je nach Einsatzanforderungen anpassen. Die Rückkehr der Drohne zum Startpunkt wird bei diesem Modell automatisch und noch besser als beim Vorgängermodell geplant. Damit werden Zeit und Strom gespart.

NUR DAS NÖTIGSTE

NICHT MEHR UND NICHT WENIGER

AUTHORIZED DEALER

- Schnell und exakt auf Sollhöhe – schon beim ersten Mal
- Mindestens 30% Produktivitätssteigerung
- Einfaches Bearbeiten von ebenen und schrägen Flächen
- Kompassensatz mit gedrehtem Oberwagen auch für Böschungen
- Verbesserte Arbeitssicherheit – kein Personal an der Maschine
- Besonders bedienerfreundlich und schnell erlernbar

Voestalpine Stahl GmbH setzt umweltschonenden Radlader von Komatsu im Unternehmensbereich Business Unit Bramme/Wertstoff-Zentrum ein



Der neue Komatsu Radlader WA600-8Eo wurde übergeben: Josef Wöckinger (Partieführer voestalpine Stahl GmbH), Helmut Schwarzenberger (Kuhn, technische Unterstützung Verkauf), Andreas Kuttner (voestalpine Stahl GmbH, Prozessingenieur), Leopold Resch (Verkauf Kuhn), Christian Moser (Verkaufsleiter Kuhn) und Christoph Stadlbauer (voestalpine Stahl GmbH, Fahrer WA600-8Eo) (v. li. n. re.).

Der Radlader WA600-8Eo von Komatsu

Schaufelgröße:
ca. 7 m³

Motorleistung:
396 kW/538 PS

Emissionswerte:
Reduktion um 14 %
(Das sind umgerechnet
115 Tonnen CO₂,
die eingespart werden)

Der voestalpine-Konzern ist ein weltweit führendes Stahl- und Technologieunternehmen mit kombinierter Wertstoff- und Verarbeitungskompetenz. Die global tätige Unternehmensgruppe verfügt über rund 500 Konzerngesellschaften und Standorte in mehr als 50 Ländern auf fünf Kontinenten. Mit ihren Premium-Produkt- und Systemlösungen zählt sie zu den führenden Partnern der Automobil- und Hausgeräteindustrie sowie der Luftfahrt- und Öl- und Gasindustrie und ist darüber hinaus Weltmarktführer bei Bahninfrastruktursystemen, bei Werkzeugstahl und Spezialprofilen.

Zu den Hauptaufgaben des Wertstoff-Zentrums zählen die Aufbereitung und Vermarktung aller Hüttennebenprodukte und Verwertungsaktivitäten am Standort Linz. Vom Wertstoff-Zentrum der voestalpine Stahl

GmbH in Linz aus, werden jährlich rund drei Millionen Tonnen Wertstoffe aufbereitet, dem Kreislauf wieder rückgeführt oder vertrieben. „Unser Fahrer Christoph Stadlbauer war bereits mit dem Vorgängermodell von Komatsu sehr zufrieden und freut sich über die Anschaffung des neuen Gerätes“, verrät Andreas Kuttner, Prozessingenieur im voestalpine Stahl GmbH Abteilung Wertstoff-Zentrum in Linz. Der Radlader mit seiner einzigartigen Kombination aus Stabilität, Losbrech- und Zugkraft wird in Linz eingesetzt, um flüssig vergossene und gekühlte Schlacken aufzubrechen und im weiteren Prozessschritt zu verladen.

Firma VGP Drava Ptuj entscheidet sich erneut für Komatsu

Bereits vor einigen Jahren hat VGP Drava Ptuj mit Kuhn d.o.o. zusammengearbeitet und den damals aktuellen Bagger Komatsu PC240NLC-8 gekauft. Dieser Bagger ist auch heute noch im Einsatz. Nun hat sich der Kunde abermals für die Marke Komatsu entschieden und einen neuen Komatsu

PC170LC-11 Bagger zusammen mit einem FRD Furukawa FDG33-PL Greifer und einem iDig Nivelliersystem angeschafft. Das Unternehmen VGP Drava Ptuj d.o.o. beschäftigt sich hauptsächlich mit dem Gewässermanagement.



Von links nach rechts: Viktor Šmigoc, Maschinenführer VGP Drava Ptuj; Branko Šlamberger, Leiter Wartung VGP Drava Ptuj; Jure Biškup, Vertrieb bei Kuhn d.o.o.; Igor Krupič, Leiter Fuhrpark und Einkauf, VGP Drava Ptuj.

Gradnje Žveplan d.o.o. ist seit 4 Jahren ein treuer und zufriedener Kunde von Kuhn Slowenien

Die Qualität der Komatsu-Maschinen und das umfassende Paket von Beratung, Kundendienst und Ersatzteilversorgung waren die entscheidenden Kriterien für den Kauf der ersten und aller weiteren Komatsu-Maschinen in den letzten 4 Jahren des Unternehmens Gradnje Žveplan d.o.o. Zusätzlich

zu zwei Radladern WA470-8 und WA475-10, zwei Baggern PC210NLC-11 und einem PC360NLC-11, einem Mini- und einem Midibagger hat Gradnje Žveplan d.o.o. seinen Fuhrpark mit dem jüngsten Kauf eines Komatsu PW158-11 Mobilbaggers erweitert.



Das Foto zeigt die Lieferung eines Mobilbaggers PW158-11 mit Schaufel und 2 Auslegern, Joystick-Lenkung und Powertilt. Für den perfekten Einsatz der Maschine wurde auch gleich eine Betonmischschaufel Uemme Condor 450 und ein Abbruchgreifer VTN MD140 angeschafft.



Für jede Aufgabe das richtige Werkzeug

INNOVATIV
im Produktdesign

Hohe Leistung bei geringem Gewicht

Extrem wenig bewegliche Teile

Einstellbare Steuerventile

Minimaler Wartungsaufwand

Geringste Betriebskosten



WEIL ERFAHRUNG ZÄHLT



Kuhn Slowenien setzt erfolgreiche Zusammenarbeit mit Salonit Anhovo d.d. (Alpacem by Wietersdorfer) fort



Kuhn Slowenien setzt die erfolgreiche Zusammenarbeit mit dem Unternehmen Salonit Anhovo d.d. fort, welches in den letzten zwei Jahren seinen Maschinenpark um einen Komatsu PC700LC-11 Bagger erweitert hat. Die bestehende Flotte besteht aus Komatsu HD605-8, WA600-8, HM300-5. Mit dem Kauf des Komatsu PC700LC-11 Baggers hat das äußerst stabile Unternehmen Salonit Anhovo d.d. erneut sein Vertrauen und seine Zufriedenheit mit der Zusammenarbeit bewiesen, die Kuhn Slowenien als großen Stolz und Erfolg betrachten kann.

Das Vertrauen in Komatsu ist vor allem auf die bisherige Zufriedenheit mit den Komatsu-Maschinen zurückzuführen, nämlich auf deren Langlebigkeit unter härtesten Bedingungen und den trotz der Größe der Maschinen sehr akzeptablen Kraftstoff- und Ad Blue-Verbrauch.

XCENTRIC RIPPER

Die Revolution im Bergbau und Felsabbau

- ▶ Bis 5 mal höhere Produktion im Vergleich zu einem Hydraulikhammer
- ▶ Günstige Alternative zum Bohren und Sprengen
- ▶ Für alle Standardbagger geeignet



TEC GRADNJA ist ein sehr wichtiger Partner von Kuhn Hrvatska in der Region von Dalmatien

TEC GRADNA d.o.o., als einer der Hauptauftragnehmer für Erdarbeiten, Ausgrabungen, Wasserversorgung und Abwasserentsorgung, Gasleitungen, Straßen- und Hochbau, ist überzeugt von der Marke KOMATSU und erweiterte erst kürzlich seinen beachtlichen Maschinenpark um zwei weitere Maschinen. Wir sind sehr stolz, dass wir Firma TEC GRADNJA zu unserem Kundenkreis zählen dürfen.



Komatsu Baggerlader WB97S und Hydraulikbagger PC210NLC-11E0 – perfekte Ergänzung zur bestehenden Flotte



Zufriedene Geschäftspartner: Antonijo Svirčić, Eigentümer TEC gradnja (rechts im Bild) und Ante Jerčić, Verkaufsleiter Kuhn Hrvatska d.o.o.

Bewährte Komatsu-Qualität: Radlader WA500-8Eo für Lafarge

Nach der Beschaffung eines 120 to – Baggers PC1250 im letzten Jahr erweiterte unser Partner Lafarge seinen Maschinenpark mit einer weiteren KOMATSU Maschine, einem

nagelneuen Radlader WA500-8Eo, sodass nun fast der gesamte Fuhrpark aus Komatsu besteht. Der problemlose Dauereinsatz der Maschinen hat sich bewährt und wird sehr

geschätzt. Ebenso vertraut man bei Lafarge auf die langjährige Zusammenarbeit mit Kuhn.



WA500-8Eo mit präziser Steuerung und hocheffizienter Schaufel bereit für den Einsatz mit hoher Produktivität

E-Parts Store

Kuhn.Portal



Wenn Sie Kosten und Zeit sparen möchten, dann ist der **E-Parts Store** das Richtige für Sie.

Hier nur ein paar wenige Vorteile, die Sie daraus ziehen können:

- **Zugang zu Bestellungen 24 h/365 Tage**
- **Schnell und kostengünstig Komatsu-Original-Ersatzteile beschaffen**
- **Sofortige Auskunft über Preis und Liefer-Situation**
- **Übersicht über Ihre Bestellungen**



Melden Sie sich einfach über unser Homepage-Formular dazu an und wir werden Sie umgehend kontaktieren, um den Zugang für Sie zu aktivieren.

www.kuhn.at/de/baumaschinen/dienstleistungen/ersatzteile/e-parts-store

Komatsu Flotte im Einsatz ALMISAN TRANS

Vor Jahren hatte unser Kunde Almisan Trans einen gemischten Maschinenpark, der mehr als 4 Marken umfasste. Unser Verkäufer Razvan Dumitrascu investierte viel Zeit in die Beziehung zu dem Kunden und schaffte es, ihn auf die Vorteile aufmerksam zu machen, die Komatsu-Maschinen bieten: Qualität, Zuverlässigkeit, standardmäßiges Überwachungssystem, Kundendienst.

Heute umfasst die Flotte des Kunden mehr als 9 Komatsu-Geräte, von Baggern und Planiertrauben bis hin zu knickgelenkten Muldenkippern.



vlnr.: Alexandru Gingu, Almisan Trans; Razvan Dumitrascu, Kuhn Romania



emco

✓ DIE IDEALE DREHWERKBANK FÜR JEDE WERKSTATT



www.emco-world.com



KUHN fei

50 Jahre Kuhn:

Meilensteine einer Erfolgsgeschichte



<https://youtu.be/kgocZPvCOTM>

Kuhn pflegt seit der Unternehmensgründung von Günter Kuhn im Jahr 1973 in Eugendorf bei Salzburg, eine partnerschaftliche Zusammenarbeit mit seinen Kunden und Lieferanten und garantiert dabei seitjeher höchste Qualität in allen Unternehmensbereichen und -ebenen.

Den ersten großen Meilenstein nach Gründung der Kuhn-Baumaschinen GmbH 1973 setzte Kuhn 1986 mit der Übernahme der Generalvertretungen der Palfinger Krane und Mitsubishi Gabelstapler sowie der Gründung der Kuhn-Ladetechnik. Die Firmengruppe setzte von da an auf Spezialisierung und hohe Marktdurchdringung. Schon 1990 erfolgte die erste internationale Expansion mit Gründung der Kuhn KFT in Budapest. Gleichzeitig wird Kuhn mit Mitsubishi Marktführer bei Staplern mit Verbrennungsmotoren. Nach



Rund 250 geladene Gäste kamen zur Eröffnungsfest am 22. Juni 2023



der Eröffnung weiterer neuer Standorte in Österreich, Tschechien, Slowenien und Kroatien und der Übernahme der Generalvertretung von Komatsu Baumaschinen 1994 wird der Grundstein für die Expansion von Kuhn zu einem der größten Komatsu-Händler Europas gelegt. 2001 treten die beiden Söhne des Firmengründers Günter Kuhn, Andreas und Stefan Kuhn, in das operative Geschäft des Familienunternehmens ein.

Mit ihnen wird die Expansion weiter vorangetrieben und national sowie international neue Unternehmensbereiche erschlossen und weitere Standorte in Deutschland, Polen, Tschechien und Slowakei eröffnet. Durch Übernahme der Emco GmbH 2011 etabliert Kuhn neben dem Unternehmensbereich Baumaschinen und Ladetechnik sein drittes Standbein.



Das nun schon in zweiter Generation geführte Familienunternehmen feiert heuer sein 50-jähriges Jubiläum: Unternehmensgründer Günter Kuhn mit Gattin Irmgard und den Söhnen Andreas (links) und Stefan (rechts).

Mitarbeitererevent am Red Bull Ring anlässlich des 50 Jahre-Jubiläums

Familie Kuhn lud alle MitarbeiterInnen von Kuhn Ladetechnik, Kuhn Baumaschinen und Kuhn Holding zum gemeinsamen Mitarbeitererevent am Red Bull Ring ein.



Ein unvergesslicher und erlebnisreicher Tag unter dem Motto „Wir haben SPASS, wir



geben GAS ob ONROAD oder OFFROAD“ wird uns allen in Erinnerung bleiben.



Creating value together

ert 50 Jahre



<https://youtu.be/nVuuniTjVCs>



Feierten die erfolgreiche Partnerschaft der Firmen Palfinger und Kuhn (von links): Stefan Kuhn (CEO Kuhn-Holding), Hannes Palfinger (Mitglied Aufsichtsrat Palfinger AG), Felix Strohbichler (CFO Palfinger AG), Karl Lenglacher (CEO Kuhn-Holding Bereich Ladetechnik), Gerhard Sturm (Senior Vice President Palfinger AG) und Andreas Kuhn (CEO Kuhn-Holding).



Auch hochrangige Repräsentanten von Komatsu kamen zur Eröffnung (von links): Andreas Kuhn (CEO Kuhn-Holding), Tadashi Maeda (CEO Komatsu Europe), Günter Kuhn (Unternehmensgründer), Göksel Güner (COO Komatsu Europe), Stefan Kuhn (CEO Kuhn-Holding) und Tito Baldan (General Manager European Distribution Komatsu Europe).



Von links: KR Josef Eder senior (SSK), Karl Lenglacher (CEO Kuhn-Holding Bereich Ladetechnik) und KR Wolfgang Herzer (Herzer Bau & Transport)



Im Austausch über die neueste 3D-Technik (von links): Gerhard Wohlmuth (Firma Habau) und Verkaufsleiter Christian Moser (Kuhn Baumaschinen).



Horst Felbermayr besichtigte mit seiner Tochter die neue Niederlassung.



Familie Kuhn



SMARTCONST



Kuhn ist stolzer Partner von Smart Construction seit 2019

„Bei Smart Construction geht es darum, durch die digitale Transformation des Erdbaus einen Mehrwert für unsere Kunden zu schaffen, daher ist es wichtig, dass wir eine starke lokale Präsenz mit einem Partner haben, der über große Erfahrung bei der Unterstützung von digitalen Dienstleistungen für die Baustelle verfügt.“



Herr Radek Sedláček, Produktmanager von Kuhn Bohemia im Gespräch mit den Experten.



Mit Smart Construction bietet Komatsu ein Lösungspaket, das Ihr Unternehmen unterstützt und voranbringt. Durch die Umwandlung gesammelter Daten in wertvolle Informationen hilft Smart Construction dabei, Personal, Maschinen und Material noch besser und zielgenauer einzusetzen. So werden die Arbeitsbedingungen optimiert und Ihr Unternehmen wir noch erfolgreicher.

RUCTION

Über Smart Construction

Smart Construction, ein Technologieunternehmen von Komatsu, wurde erstmals 2015

eingeführt, um die Effizienz zu steigern und den Arbeitskräftemangel in der japanischen Bauindustrie zu beheben. Inzwischen ist Smart Construction in ganz Japan, Europa,

Nordamerika und Australien aktiv. Smart Construction bietet eine Reihe von Lösungen, die Erdbauprojekte von der Angebotserstellung bis zur Berichterstattung begleiten. Vom Aufbau einer 3D-Welt mit Drohnenvermessungsdaten bis hin zur Ermittlung der besten Transportroute. Mit diesen Daten hilft Smart Construction den Einsatz von Maschinen und den Abbau und die Bewegung des Materials auf Baustellen zu verfolgen und zu optimieren.

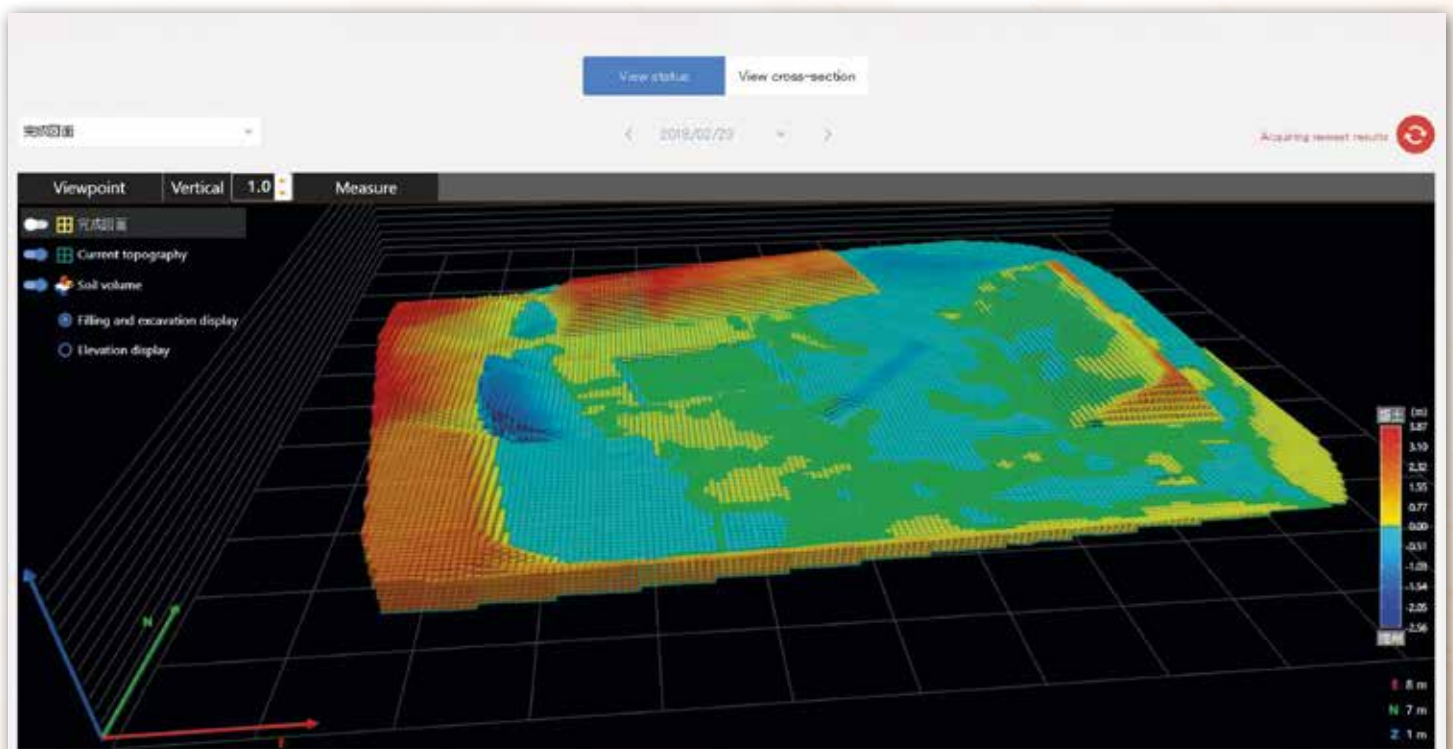


Gerne informieren wir Sie in einem persönlichen Gespräch. Bitte kontaktieren Sie Ihren Gebietsverkäufer.

Für weitere Informationen besuchen Sie bitte:



<https://www.kuhn.at/de/baumaschinen/smart-construction>



Überwachen Sie Ihre Baustelle in Echtzeit.

Mit Smart Construction können Sie vom Schreibtisch aus die gesammelten, hochpräzisen Gelände- und Maschinendaten Ihrer Baustelle in Echtzeit einsehen. Der Fortschritt der Arbeiten wird visualisiert, sodass Sie einen nie da gewesenenen, detaillierten Einblick erhalten. Baustelleninformationen und Vergleichsdaten können mit allen Beteiligten geteilt werden.

Komatsu HD405-8 Trio im Steinbruch von Lomy Mořina

LOMY MOŘINA, spol. s r. o. ist ein führender Lieferant von hochprozentigem Kalkstein für die Entschwefelung der Braunkohlekraftwerke des Energiekonzerns CEZ. Als langjähriger Kunde von KUHN Bohemia a.s. hat LOMY bei der Anschaffung der neuen drei Maschinen wieder auf die Marke Komatsu gesetzt.



Durch den Einsatz der neuesten Motorentechnologie und die gesteigerte Leistung bietet der HD405-8 mit einer Nutzlast von 40 t und einer Muldenkapazität von 27 m³ maximale Produktivität zu minimalen Betriebskosten.



B2B-ONLINE-MARKTPLATZ FÜR BAUMASCHINEN

DIGANDO
READY TO RENT

- ✓ 24/7 verbindlich online mieten
- ✓ Verfügbarkeit in Echtzeit
- ✓ Baumaschinen & Preise auf einen Blick
- ✓ Mietvertrag zwischen Vermieter & Mieter

EINFACH
REGISTRIEREN
UND MIETEN



Über 18.000 Baumaschinen in 160 Mietstationen

DIGANDO.COM

Firma PROSPECT spol. s.r.o. in Nové Zámky vertraut auf Komatsu

PROSPECT spol. s r.o. besitzt eines der komplexesten und innovativsten Recyclingzentren für Bauschutt in der Slowakei, dessen Lage, Ausstattung und Logistik weit über die üblichen Standards hinausgehen. Das Unternehmen wurde 1990 als Baufirma gegründet und verbessert, entwickelt und erweitert seit über 30 Jahren die Qualität ihrer Dienstleistungen. Moderne Technologien und qualifiziertes Personal garantieren, dass PROSPECT alle Anforderungen seiner anspruchsvollen Kunden absolut termingerecht und in sehr hoher Qualität erfüllt.

Perfektes Team: PC290LC bei der Bestückung des brandneuen Backenbrechers Komatsu BR380-JG



3D-MG Machine Guidance

Ein Vergleich zahlt sich aus!

Wir bieten:

- Einfache Übernahme der Designdaten anderer Systeme
- Online-Unterstützung für den Fahrer
- Kabellose Verbindung zum Tablet
- Übersichtliches 3D-Anzeigesystem
- Payload Meter – Nutzlastwaage bei Komatsu Geräten



Schwerlast-Siebanlage Powerscreen Warrior 2100TS

Die Firma Hauri Kiesgruben und Transport AG in Seon ist ein traditionsreiches Familienunternehmen und unter anderem in der Gewinnung und Verarbeitung von Kies und Beton tätig ist. Im Januar 2023 durften wir der Firma Hauri Kiesgruben und Transport AG eine Powerscreen Warrior 2100 Triple Shaft übergeben. Nach einem kurzen Test mit äußerst klebrigem und schwer siebbarem Material war der Kunde überzeugt, dass diese Maschine eine hervorragende Lösung für die Verarbeitung von Deponie-Material ist.

Die Warrior 2100 Triple Shaft, welche mit der Dreifachwellentechnologie ausgestattet ist, kann mit einem Siebhub von bis zu 16 mm arbeiten und erreicht so eine Beschleunigung des Materials wie kein anderer norma-



ler Kreisschwinger. Durch die sehr aggressive Siebung kann klebriges Material aufgebrochen werden, welches bei herkömmlichen Siebanlagen einfach über die Siebfläche rutscht und die Endkörnungen auch nach dem Trennversuch komplett verunreinigt bleiben. Die maximale Siebleistung dieser

Anlage beträgt 700 t/h. Dies nicht zuletzt, weil die Maschine über ein einzigartiges Antriebssystem verfügt: Für jeden Hydraulikmotor, welcher ein Förderband oder den Siebkasten antreibt, steht eine separate Hydraulikpumpe und somit ein kompletter Hydraulikkreis zur Verfügung.

Radlader-Gesamtpaket überzeugt Fixit AG

Für den Kauf des Radladers WA475-10Eo war neben der leistungsstarken Maschine auch die gute Zusammenarbeit zwischen der Firma Fixit AG und der Kuhn Schweiz AG ausschlaggebend, meint Sigi Albert, Leiter Steinbruch. Den unermüdlichen Einsatz des Kundendienst-Teams kennt er bereits, da mit einem Komatsu Raupenbagger PC290LC-10 und einem Komatsu Muldenkipper HM300-3 bereits zwei weitere Produkte der Kuhn Schweiz AG im Einsatz sind. Ausgestattet mit einer 4,5 m³ großen Schaufel und aktiven Joystick-Lenkung, ist dies die ideale Maschine für die Sicherstellung der Produktion.



Sennebogen Teleskopkran 6113R-E

Die Firma Eberhard Unternehmungen AG mit Hauptsitz in Kloten ist ein Name, welcher seit über 60 Jahren für Pionierleistungen im Tiefbau, Rückbau, Recycling und in der Altlastsanierung steht. Nachdem die Firma Eberhard Unternehmungen AG in der Vergangenheit bereits mehrfach von Sennebogen Produkten überzeugt werden konnte, durften wir auch wieder einen neuen Sennebogen Teleskopkran 6113R Serie E an die Firma Eberhard Unternehmungen AG in Kloten übergeben.

Der Teleskopkran verfügt über ein Einsatzgewicht von ca. 110 Tonnen, einer Hackenhöhe von bis zu 67 Meter und einer Traglast von bis zu 120 Tonnen. Die 186 kW Motorleistung wird aus einem Cummins B6.7 Stufe V Dieselmotor gewonnen.



Komatsu Abbruchbagger PC490HRD-11Eo

Die 1956 gegründete Firma Vontobel Abbruch + Aushub AG mit Sitz in Bern ist spezialisiert auf den Abbruch von Gebäuden sowie Aushubarbeiten und langjährige Besitzerin von Komatsu Maschinen. Für das Grossprojekt Rückbau Metzgerei Meinen im Berner Mattenhofquartier suchte die Firma Vontobel Abbruch + Aushub AG eine neue, leistungsfähige Maschine für die gestiegenen Anfor-



derungen im Innerstädtischen Bereich. So durften wir direkt ab der BAUMA in München einen 70 t Abbruchbagger, Modell Komatsu PC490HRD-11Eo K100 ausliefern.

Auf Kundenwunsch wurde die Maschine durch die Kuhn Schweiz AG innerhalb von 6 Wochen aufgebaut und in Zusammenarbeit mit der Malerei Frey umlackiert. Zudem wurde die von Kuhn entwickelte Berieselungs-

anlage aufgebaut, welche für ein geringeres Staubaufkommen sowie bessere Sicht während den Rückbauarbeiten sorgt. Die neue Maschinengeneration bringt einen besonderen Vorteil mit sich:

Der Wechsel der verschiedenen Auslegerkonfigurationen kann in unter 100 Sekunden erfolgen, ohne dass der Maschinist die Führerkabine verlassen muss.

Vielseitig und effektiv Allrounder aus Lachen setzt auf neuen Komatsu Bagger

LACHEN. Als Allrounder kann Hans-Jürgen Einsiedler viele Dienstleistungen rund um den Bau anbieten. Seit 2020 ist der Unternehmer selbständig, zuerst im Winterdienst und Transport. Seit vergangenem Jahr bietet es auch Baggararbeiten an. So entschied er sich, seinen Fuhrpark um einen PC88MR-11 zu ergänzen, den er hauptsächlich im Kanal- und Straßenbau sowie in der Gartengestaltung einsetzen kann. Hans-Jürgen Einsiedler entschied sich für eine Komatsu Maschine aus dem Hause Kuhn, da ihm die Service-Nähe der Kuhn Niederlassung wichtig war und er von Kuhn das perfekt auf ihn abgestimmte Full-Servicepaket angeboten bekam. Außerdem überzeugten ihn die Nachhaltigkeit der Komatsu Maschinen sowie Leistungsstärke und Zuverlässigkeit.

Die Kompaktbagger von Komatsu heben sich durch ihre kompakten Abmessungen und überragende Wendigkeit von den Wettbewerbermaschinen ab. Dank seiner großen Schwenkkraft ist der PC88MR-11 ausgezeichnet für Einsätze am Hang geeignet und verfügt zudem über eine enorme Antriebskraft.



Die kompakte Maschine wird bei Einsiedler unter anderem im Straßen- und Kanalbau eingesetzt, er fährt sie selber. (v. l.) Christian Klein, Gebietsverkaufsleiter Kuhn Baumaschinen Deutschland mit Hans-Jürgen Einsiedler.

Mit doppelt neuer Technologie in die Zukunft

Hälbich setzt auf intelligente Maschinenteknik im Zweierpack von Komatsu

Gestärkt mit neuester Maschinenteknologi will die Hälbich Dienstleistungs GmbH aus Eiselfing bei Rosenheim in die Zukunft gehen. Um dieses Ziel effektiv umsetzen zu können, schaffte das Unternehmen kürzlich neueste intelligente Maschinenteknologi von Komatsu an: einen Bagger PC290LCi-11 und eine Raupe D71PXi-24. Die Maschinen werden unter anderem in den Sparten Land-



Die integrierte, innovative Maschinensteuerung von Komatsu sorgt dafür, dass der Fahrer (im Bild Sinan Firat) sich voll und ganz auf die Einsatzeffizienz konzentrieren kann.



schafts- und Erdbau, Gestaltung von Ausgleichsflächen, Rodungen, Renaturierung und beim Hochwasserschutz eingesetzt. Auf bis zu zehn Baustellen parallel arbeitet die Hälbich Dienstleistungs GmbH mittlerweile mit etwa 40 Maschinen.

Geschäftsführer Eberhard Hälbich (hier im Bild) fährt gern selbst, denn die Komatsu Kettenraupe 71PXi bietet optimale Sicht auf Schild und Laufwerk.

POWERSCREEN

MARKET LEADING CRUSHING AND SCREENING TECHNOLOGY

Sieb- und Brechanlagen



POWERSCREEN®

A TEREX BRAND



Motivation und Teambuilding für Lehrlinge



Lehrlingsevent nach dem Motto „Alle für Einen – Einer für Alle“

Im September 2023 durften wir 17 Lehrlinge in der Unternehmenszentrale in Vöcklabruck begrüßen, unter ihnen auch 11 Lehrlinge unserer österreichweiten Niederlassungen.

Nach der Präsentation der jeweiligen Standorte, der Ausarbeitung von Fragen in 2-er Teams zur gegenseitigen Vorstellung. Nach

dem Motto „Alle für Einen – Einer für Alle“ ging es am nächsten Morgen auf zum Teambuilding-Event im Hochseilgarten Seewalchen – eine spannende und mitunter „brenzlige“ Herausforderung, aber Dank Motivation und Teamspirit easy zu bewältigen. Förderung der Teamarbeit, Stärkung des WIR-Gefühls und Verbesserung der Gemeinschaft waren die Ziele des Events – dies ist uns gemeinsam mehr als gelungen und wir sind stolz auf unsere Youngsters! Für unsere Lehrlinge waren diese beiden Tage ein unvergessliches Erlebnis! Beim Grillabend mit Lagerfeuer im Hotel am wunderschönen Attersee ging dieser interessante Tag zu Ende.

Ausbildungsprogramm bei Emco

Die Lehrlinge ab dem 2. Ausbildungsjahr der KUHN-Ladetechnik aus ganz Österreich durften ein 3-tägiges Ausbildungsprogramm in der Lehrwerkstätte bei Emco in Hallein absolvieren.

Es wurden Kenntnisse im Bereich Drehen und Fräsen einerseits in Theorie, jedoch vorwiegend in der Praxis an den Werkzeugmaschinen von einem Emco-Spezialisten vermittelt. Ein gemeinsames gemütliches Beisammensein am Abend durfte natürlich nicht fehlen!



KUHN-Baumaschinen im Überblick



Ihre Kuhn-Niederlassungen ganz in Ihrer Nähe

KUHN-Baumaschinen GmbH Österreich

- 1 Zentrale Eugendorf b. Salzburg
Tel. (+43) 6225-8206-0
- 2 Niederlassung Mondsee
Tel. (+43) 6232-68 62
- 3 Niederlassung Himberg b. Wien
Tel. (+43) 2235-8 75 80
- 4 Niederlassung Stans
Tel. (+43) 5242-64600-620
- 5 Niederlassung Vöcklabruck
Tel. (+43) 7672-72 53 20
- 6 Niederlassung Villach
Tel. (+43) 4252-28 48
- 7 Niederlassung Pernegg
Tel. (+43) 3867-88 81
- 8 Niederlassung Achau
Tel. (+43) 2236-7148 80
- 9 Niederlassung Traun
Tel. (+43) 7229-2060 4
- 10 Niederlassung St. Georgen
am Ybbsfelde
Tel. (+43) 7472 61263-0
- 11 Niederlassung Bisamberg
Tel. (+43) 2262 714 00

KUHN-Schweiz AG

- 12 Zentrale Heimberg b. Bern
Tel. (+41) 33 439 88 22

- 13 Niederlassung Lommis
Tel. (+41) 52 369 60 30
- 14 Niederlassung Granges
Tel. (+41) 21 946 28 46
- 15 Niederlassung Tessin
Tel. (+41) 79 137 1823

KUHN-Baumaschinen Deutschland GmbH

- 16 Zentrale Hohenlinden
bei München
Tel. (+49) 8124 4463-0
- 17 Niederlassung Stuttgart
Tel. (+49) 7150-2097-0
- 18 Niederlassung Elchingen
bei Ulm
Tel. (+49) 7308-9 23 23 03
- 19 Niederlassung Wörth
a. d. Donau
Tel. (+49) 94 82 - 80 21 81

KUHN-Bohemia a.s.

- 20 Zentrale Prag/Čestlice
Tel. (+420) 212 200 200
- 21 Niederlassung Most
Tel. (+420) 4 17 63 87 01
- 22 Niederlassung Brno
Tel. (+420) 5 47 21 01 41
- 23 Niederlassung Ostrava
Tel. (+420) 5 96 23 80 12

- 24 Niederlassung Opava
Tel. (+420) 6 01 36 85 88
- 25 Niederlassung Pardubice
Tel. (+420) 4 66 97 15 31
- 26 Niederlassung Plzeň Hrbitovň
Tel. (+420) 3 77 46 20 45
- 27 Niederlassung Plzeň Borská
Tel. (+420) 7 24 72 30 51
- 28 Niederlassung České
Budejovice
Tel. (+420) 3 80 90 04 91

KUHN-Slovakia s.r.o.

- 29 Zentrale Senec/Bratislava
Tel. (+421) 263 83 85 09
- 30 Niederlassung Prešov/Haniska
Tel. (+421) 513 240035
- 31 Niederlassung Banská
Bystrica
Tel. (+421) 4 84 14 70 12
- 32 Niederlassung Žilina
Tel. (+421) 4 17 00 37 66

KUHN-Kř.

- 33 Zentrale Budapest
Tel. (+36) 12 89 80 80
- 34 Niederlassung Kaposvar bei Pecs
Tel. (+36) 3 09 41 57 10
- 35 Niederlassung Szeged
Tel. (+36) 3 04 45 62 48

- 36 Niederlassung Szombathely
Tel. (+36) 3 04 45 62 46
- 37 Niederlassung Miskolc
Tel. (+36) 3 04 45 62 51
- 38 Niederlassung Nyiregyháza
Tel. (+36) 3 04 45 62 41

KUHN d.o.o.

- 39 Trzin bei Ljubljana
Tel. (+386) 1-5 62 22 71

KUHN - Hrvatska

- 40 Zentrale Zagreb
Tel. (+38) 5 12 40 75 22
- 41 Niederlassung Rijeka
Tel. (+38) 5 12 40 75 22
- 42 Niederlassung Split
Tel. (+38) 5 12 40 75 22

KUHN - POLEN (LADETECHNIK)

- 43 Kuhn Polska Sp. z o.o.
(Ladetechnik)
Zentrale Sosnowiec
Tel. (+48) 322-5860 30

KUHN - RUMÄNIEN

- 44 Marcom RMC' 94 SRL Romania
Zentrale Bucharest
Tel. (+40) 2135-2 2164

www.kuhn.at



KOMATSU